

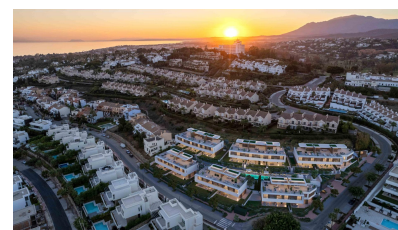
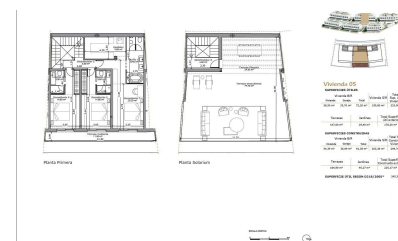
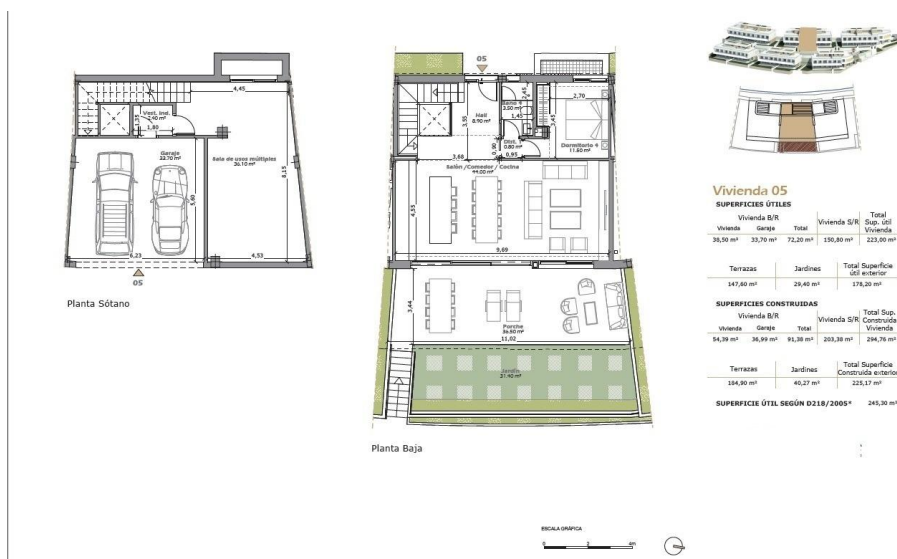


4 Sypialnie Kamienica in Estepona

Ref: N8056

1.350.000

€



Typ nieruchomości :
Kamienica

Basen : Wspólny

Powierzchnia mieszkania : 294 m²

Miejscowość : Estepona

Działka : 31 m²

Sypialnie : 4

Łazienki : 4

✓ Ogród

✓ Piwnica

✓ Garaż

✓ Taras

✓ Solarium

✓ Klimatyzacja

RYNEK PIERWOTNY BUDYNEK MIESZKALNY W EL PARAISO, MALAGA Jeśli szukasz miejsca na relaks, cieszenie się słońcem, gastronomią i sportami na świeżym powietrzu... jesteś we właściwym miejscu. New Build Residence to butikowy kompleks mieszkaniowy składający się z 15 nowoczesnych domów w spokojnej okolicy El Campanario, otoczony polami golfowymi, wybranymi prywatnymi willami i luksusowymi apartamentami. Urocze pole golfowe i dom klubowy El Campanario uzupełniają tę elegancką społeczność na New Golden Mile, służąc jako wspaniałe miejsce spotkań dla jej mieszkańców. W okolicy znajdują się również różne kluby golfowe - El Paraíso, Atalaya i Guadalmina - a także centra handlowe z wszelkiego rodzaju usługami. Marbella i Puerto Banus, z szeroką gamą restauracji, sklepów i usług, znajdują się w odległości krótkiej przejażdżki samochodem, a lotniska w Maladze i Gibraltarze oddalone są o mniej niż 50 minut jazdy samochodem. Plaża Casasola - Atalaya, wspaniałe nadmorskie miejsce znane z szerokich plaż oraz przejrzystości i temperatury wód, znajduje się zaledwie 5 minut jazdy samochodem. W pobliżu znajduje się szeroki wybór klubów plażowych i fajnych "chiringuitos", w których można cieszyć się plażą w najlepszej atmosferze, z przepięknymi widokami na zatokę Estepona z Gibraltarem jako tłem. Z nowoczesną wizją, New Build projektuje się jako ekskluzywny kompleks mieszkaniowy składający się z 15 przestronnych kamienic i domów w zabudowie bliźniaczej, z butikowymi udogodnieniami - w pełni wyposażoną siłownią, spa i odkrytym basenem - ciesząc się spektakularnymi panoramicznymi widokami. Nowy dom powinien wzbudzać emocje, zarówno ze względu na swój projekt i układ, jak i możliwości, jakie oferuje... właśnie to oferuje ten kompleks mieszkaniowy. Wszystkie domy oferują podziemny parking na 2 samochody, prywatne ogrody, duże tarasy, przestronne solaria i obszerne piwnice, idealne do całonocnej rozrywki z rodziną i przyjaciółmi. Całkowicie otwarte przestrzenie na parterze, płynnie integrujące wnętrze i na zewnątrz, zapewniają pokoje, które świecą własnym światłem. Każdy dom ma 4 sypialnie, wszystkie z dużymi oknami z obrazami, które otwierają się na zewnątrz, dzięki czemu pokoje są zalane naturalnym światłem. Spektakularne solaria zapewniają idealne warunki, aby w pełni wykorzystać balsamiczną śródziemnomorską pogodę.