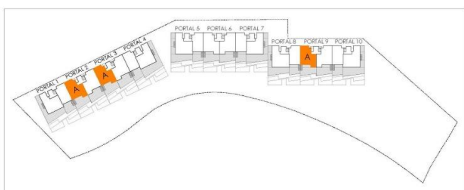
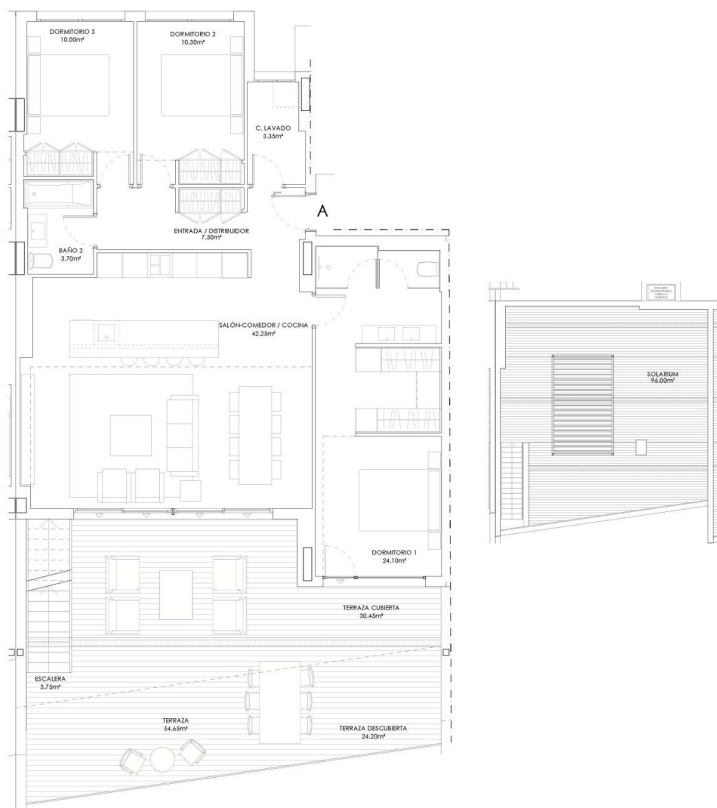




3 Sypialnie Penthouse in Manila

Ref: SP0636

579.000€



Sup. Construida Total BOJA.....	146.19m ²
Sup. Construida Cerrada Vivienda.....	115.38m ²
Sup. Construida Cerrada Vivienda con PP.ZZ.CC.....	134.65m ²
Sup. Construida Abierta (terrazas).....	167.22m ²
Sup. Util. Cerrada Vivienda.....	101.20m ²
Sup. Util. Abierta (Terraza).....	154.40m ²



Typ nieruchomości :
Penthouse

Basen : Wspólny

Powierzchnia mieszkania : 146 m²

Miejscowość : Manila

Sypialnie : 3

Łazienki : 2

✓ Gimnazjum

✓ Winda

✓ Taras

✓ Solarium

✓ Klimatyzacja

RYNEK PIERWOTNY KOMPLEKS MIESZKANIOWY W MANILVA Rynek Pierwotny kompleks mieszkaniowy składa się ze 100 apartamentów we wspaniałej dzielnicy mieszkalnej i w wyjątkowej lokalizacji. Apartamenty z 2 i 3 sypialniami są rozmieszczone w różnych blokach, tworząc zrównoważony zespół. Projekt łączy nowoczesną architekturę z doskonale zaprojektowanym krajobrazem otaczającym budynek z dużymi ogrodami i wspólnymi terenami rekreacyjnymi, które pozwalają klientom cieszyć się koncepcją kurortu. Bardzo przestronne apartamenty, penthouse'y i mieszkania na parterze z rozkładem, jakością i wykończeniem zaprojektowanym tak, aby nieruchomości była dokładnie tym, czego szukasz. Każdy apartament posiada duży taras, kluczową część całego mieszkania, przestronne przedłużenie ze wspaniałymi widokami. Lokalizacja i otoczenie to kolejne wspaniałe cechy tego kompleksu mieszkalnego, z którego roztacza się niezrównany widok na Morze Śródziemne. Manilva to wyjątkowe miasto ze względu na swoje położenie, kulturę i gastronomię, miejsce, w którym można cieszyć się słońcem, morzem oraz miłym i przyjaznym stylem życia. W tym kompleksie mieszkalnym przestronne części wspólne zostały zaprojektowane tak, aby oferować szeroki zakres udogodnień, usług i zabawy dla każdego. Kurort we własnym domu z dużymi ogrodami z basenem bez krawędzi z chlorowaną solanką, solarium, strefą relaksu i jogi, spa z łaźnią turecką, jacuzzi i sauną, krytą strefą fitness, salą rekreacyjną z coworkingiem, multimediami i strefą gier, otoczoną ogrodami z zabiegami krajobrazowymi... Lista elementów tych obszarów została zaprojektowana tak, abyś mógł cieszyć się tym obszarem mieszkalnym niezależnie od preferowanego stylu życia. Jednostki zostały zaprojektowane w idealnym układzie z dużymi przestrzeniami i tarasami zaprojektowanymi tak, aby stanowiły przedłużenie mieszkania. Orientacja osiedla i jego strategiczna lokalizacja sprawiają, że widoki i słońce są głównymi cechami tarasów. Zespół architektoniczny przeprowadził analizę środowiska i lokalizacji, co w połączeniu z idealnym stosunkiem powierzchni zabudowanej do użytkowej czyni te apartamenty idealnymi.