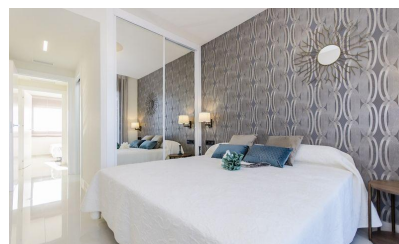




## 2 Sypialnie Dom parterowy in Torrevieja

Ref: NN2688

305.000€



**Typ nieruchomości :** Dom parterowy

**Basen :** Wspólny

**Powierzchnia mieszkania :** 70 m<sup>2</sup>

**Miejscowość :** Torrevieja

**Sypialnie :** 2

**Łazienki :** 2



Ogród



Pierwsza linia plaży?



Centralne ogrzewanie



Taras

BUNGALOW NA WYBRZEŻU, IDEALNY DO MIESZKANIA Parterowy parterowy parterowy z 2 sypialniami z wbudowanymi szafami, 2 łazienkami, otwartym salonem 29,50m<sup>2</sup> kuchnia-jadalnia, pomieszczeniem gospodarczym, frontowym tarasem i tylnym ogrodem o łącznej powierzchni 37m<sup>2</sup> oraz 7m<sup>2</sup> gankiem. Doskonała lokalizacja w otoczeniu usług. Domy są zorientowane na duży obszar wspólnoty, na którym znajdują się ogrody i dwa baseny. Dom położony w uprzywilejowanej lokalizacji z miłą atmosferą, w pobliżu udogodnień i usług, w tym supermarketów, banków, aptek, restauracji i szpitala Torrevieja. Idealne miejsce do zamieszkania przez cały rok. Lokalizacja ta znajduje się 3,5 km od plaży, 55 km od lotniska Alicante, 10 km od pola golfowego.