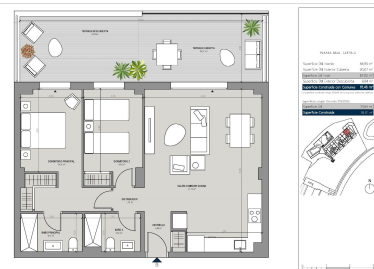
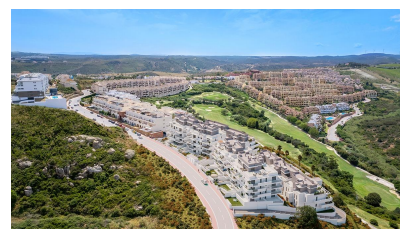




2 Sypialnie Apartament in Manilva

Ref: SP0603

240.000€



Typ nieruchomości :
Apartament

Basen : Wspólny

**Powierzchnia
mieszkania :** 98
m²

Miejscowość : Manilva

Sypialnie : 2

Łazienki : 2

✓ Winda

✓ Taras

✓ Klimatyzacja

RYNEK PIERWOTNY KOMPLEKS MIESZKANIOWY W LA DUQUESA, MANILVA Rynek Pierwotny wybudowany kompleks mieszkaniowy składa się z 60 apartamentów i penthouse'ów z 2 i 3 sypialniami w La Duquesa Golf, Manilva. Bloki są podzielone na parter, 2 piętra i penthouse, gwarantując różnorodność typologii mieszkaniowych w zależności od potrzeb. Wszystkie nieruchomości posiadają garaż i pomieszczenie gospodarcze w piwnicy. Każdy dom wyróżnia się przestronnymi tarasami, zapewniającymi przestrzenie zewnętrzne idealne do relaksu i podziwiania panoramicznych widoków na pole golfowe, które zapewnią poczucie spokoju i dobrego samopoczucia. Wspólne obszary projektu zostały zaprojektowane tak, aby zapewnić komfort i luksus, z zagospodarowanymi przestrzeniami, które pozwolą ci połączyć się z naturą, basenem z relaksującą plażą z leżakami i gastrotecą, która stanie się idealnym miejscem do spotkań towarzyskich i cieszenia się wyjątkowymi chwilami. Jest to miejsce, w którym komfort i jakość życia łączą się, tworząc wyjątkową atmosferę. Lokalizacja jest idealna, z uprzywilejowanym połączeniem z głównymi drogami, które ułatwiają poruszanie się po Costa del Sol i Campo de Gibraltar. Ponadto otoczony jest pełnym środowiskiem rozrywkowym, z przystanią La Duquesa w bezpośrednim sąsiedztwie, restauracją, w której można delektować się lokalną i międzynarodową gastronomią, ponieważ jest to miejsce spotkań międzynarodowej turystyki i prestiżowe pole golfowe, które zachwyci miłośników tego sportu.