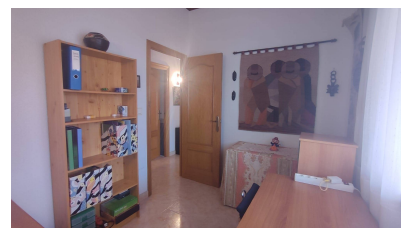
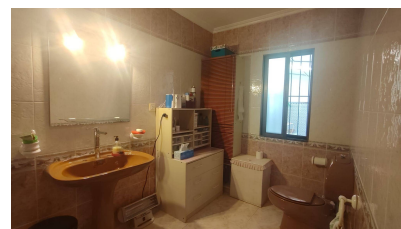




4 Sypialnie Dupleks in San Pedro del Pinatar

Ref: MLSC949872

236.000€



Typ nieruchomości : Dupleks

Miejscowość : San Pedro del Pinatar

Sypialnie : 4

Łazienki : 3

Powierzchnia mieszkania :

200 m²

Działka :

220 m²

✓ Ogród

✓ Pralnia

✓ Garaż

✓ Taras

✓ Umeblowany

Ten uroczy dwupoziomowy, położony w malowniczej okolicy San Pedro del Pinatar, jest oazą elegancji i komfortu. Dom o powierzchni 200 metrów kwadratowych i położony na działce o powierzchni 220 metrów kwadratowych olśniewa architekturą, która doskonale łączy nowoczesną funkcjonalność z klasycznym urokiem. Po wejściu do nieruchomości naturalne światło zalewa każdy zakątek, podkreślając 4 podwójne pokoje, przestronne i pełne ciepła. Trzy starannie zaprojektowane łazienki zapewniają relaks i dobre samopoczucie. Nieruchomość jest w doskonałym stanie, co świadczy o trosce i miłości, z jaką ją utrzymywano. Udogodnienia nie mają granic, od przytulnego tarasu o powierzchni 50 metrów kwadratowych po spektakularny ogród otaczający dom, tworząc oazę spokoju i ciszy. Przeszklony taras dodaje uroku, zapraszając do cieszenia się najbardziej wyjątkowymi chwilami dnia o każdej porze roku. Ten dom nie tylko zapewnia piękno w środku, ale jest również strategicznie położony zaledwie 800 metrów od plaży, oferując możliwość cieszenia się morzem i słońcem o każdej porze. Bliskość centrów handlowych, szkół i parków uzupełnia tę idylliczną okolicę, zamieniając nieruchomość w prawdziwą ostoję spokoju i wygody. Dzięki podwójnemu garażowi ten dom nie tylko zaspokaja praktyczne potrzeby, ale także zaprasza do przeżycia wyjątkowego doświadczenia w środowisku, które łączy elegancję z funkcjonalnością. Witamy w domu swoich marzeń w San Pedro del Pinatar! bardzo blisko Lo Pagan