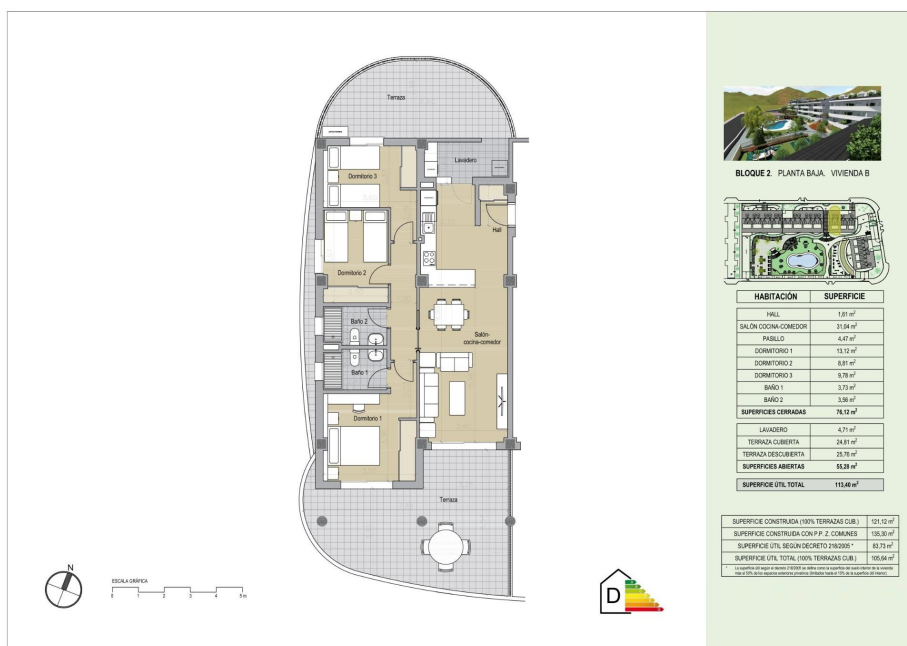




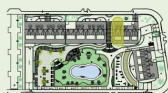
## 3 Sypialnie Apartament in Benalmdena

Ref: SP0572

415.000€



BLOQUE 2 PLANTA BAJA VIVIENDA B



HABITACION	SUPERFICIE
HALL	1,81 m <sup>2</sup>
SALÓN COCINA-COMEDOR	31,84 m <sup>2</sup>
PASEO	4,47 m <sup>2</sup>
DORMITORIO 1	13,17 m <sup>2</sup>
DORMITORIO 2	8,81 m <sup>2</sup>
DORMITORIO 3	9,78 m <sup>2</sup>
BANO 1	3,73 m <sup>2</sup>
BANO 2	3,58 m <sup>2</sup>
SUPERFICIES CERRADAS	74,13 m <sup>2</sup>
LAVADERO	4,71 m <sup>2</sup>
TERRAZA CUBIERTA	24,81 m <sup>2</sup>
TERRAZA DESCUBIERTA	25,76 m <sup>2</sup>
SUPERFICIES ABIERTAS	50,57 m <sup>2</sup>
SUPERFICIE UTIL TOTAL	113,46 m <sup>2</sup>

SUPERFICIE CONSTRUIDA (100% TERRAZAS CUB.)	121,12 m <sup>2</sup>
SUPERFICIE CONSTRUIDA CON P.P. Z. COMUNES	136,36 m <sup>2</sup>
SUPERFICIE UTIL SEGUN DECRETO 218/2005 *	83,73 m <sup>2</sup>
SUPERFICIE UTIL TOTAL (100% TERRAZAS CUB.)	136,64 m <sup>2</sup>

\* Capacidad del agua en metros cúbicos por segundo (m<sup>3</sup>/s) en condiciones de temperatura y presión.



**Typ nieruchomości :**  
Apartament

**Basen :** Wspólny

**Powierzchnia mieszkania :** 121 m<sup>2</sup>

**Miejscowość :** Benalmdena

**Sypialnie :** 3

**Łazienki :** 2



Winda



Taras



Klimatyzacja

NOWY KOMPLEKS MIESZKALNY Z WIDOKIEM NA MORZE W BENALMADENA Nowy kompleks mieszkalny z apartamentami i penthousami w Benalmádenie. Piękne apartamenty z 3 i 4 sypialniami, otwartym planem w pełni wyposażonej kuchni i części dziennej, duże tarasy z widokiem na morze. Kuchnia będzie dostarczona w pełni umeblowana, instalując zlew ze stali nierdzewnej, płytę indukcyjną, okap, piekarnik elektryczny, pralkę, lodówkę i zmywarkę. 1 miejsce parkingowe i 1 przechowalnia wliczone w cenę. Wspólne tereny ogrodowe i basen. Wyjątkowa lokalizacja, bezpośredni dostęp do dróg, które łączą się ze stolicą i jej dworcem kolejowym, lotniskiem i innymi usługami. Windy zostaną zainstalowane z podwójnymi automatycznymi drzwiami dającymi dostęp do każdego piętra budynku, w tym piwnicy. Miasto Benalmádena zajmuje powierzchnię prawie 30 kilometrów i rozciąga się od Sierra de Mijas w dół do linii brzegowej Morza Śródziemnego. Położona pomiędzy miastami Torremolinos i Fuengirola, Benalmádena znajduje się zaledwie 19 kilometrów od lotniska w Maladze i jest połączona z wszystkimi głównymi kurortami wybrzeża za pomocą lokalnych pociągów i autobusów. Bogata w atrakcyjne plaże, ogrody, parki tematyczne i wspaniałą marinę, Benalmádena jest jednym z najbardziej popularnych ośrodków turystycznych na Costa del Sol. Populacja prawie siedemdziesięciu tysięcy jest skoncentrowana w trzech głównych ośrodkach: Benalmádena Pueblo, Arroyo de la Miel i Benalmádena Costa.