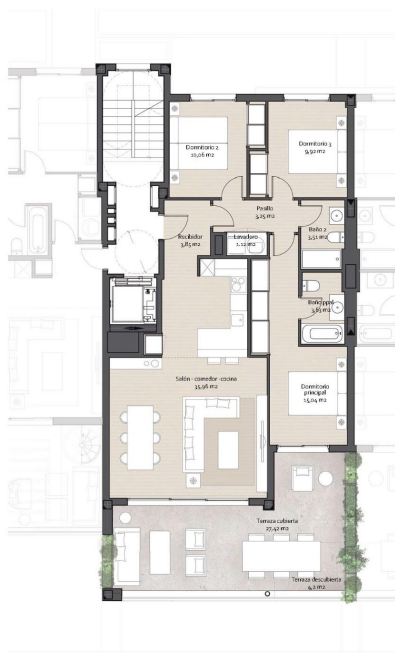




3 Sypialnie Apartament in Benalmdena

Ref: N7452

431.000€



Superficie Construida	
Vivienda Construida (m ²)	98,38 m ²
Vivienda constr. (m ²) - P.P.Z. Zona Común	21,23 m ²
Terraza cubierta	33,94 m ²
Terraza descubierta	5,26 m ²
Construcción total exterior	39,20 m ²

Superficie Útil	
Recibidor	3,85 m ²
Baño 2	3,23 m ²
Baño principal	3,93 m ²
Dormitorio 2	10,66 m ²
Dormitorio 3	9,92 m ²
Dormitorio Principal	12,94 m ²
Pasillo	3,25 m ²
Lavadero	3,22 m ²
SaViviComedor-Cocina	35,96 m ²

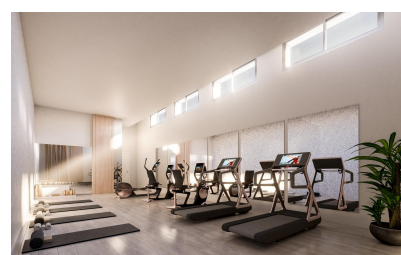
Superficie construida según Decreto 28/2005	122,13 m ²
Superficie Útil según Decreto 28/2005	94,38 m ²



El presente documento de datos informativos y p.d.t. es parte del expediente de información y p.d.t. en el procedimiento de autorización por el ayuntamiento de Benalmádena del proyecto, todo el contenido incluido en él de la presente información.

Las superficies expresadas pueden experimentar modificaciones por razones de carácter técnico en el desarrollo de la obra.

Las superficies expresadas se corresponden a la información contenida en el documento de información y autorización de construcción en la composición y ordenamiento de viviendas de dicho edificio.



6053_MR_230209_Ed03

Typ nieruchomości :
Apartament

Basen : Wspólny

Powierzchnia mieszkania : 121 m²

Miejscowość : Benalmdena

Sypialnie : 3

Łazienki : 2

✓ Centralne ogrzewanie

✓ Winda

✓ Taras

Ekskluzywna prywatna urbanizacja z uprzywilejowaną lokalizacją w Benalmádena. Ze względu na podwyższoną lokalizację na zboczu terenu, każda z nieruchomości z 2 i 3 sypialniami oraz 2 kamienicami oferują niesamowite widoki na morze i wybrzeże. Ogrzewanie podłogowe, aerotermika, drzwi pancerne i winda. Duże tarasy, jasne penthousy i kamienice z prywatnymi ogrodami, aby doświadczyć natury z każdego zakątka domu. Przestronne pokoje wtapiają się w to samo otoczenie. Naturalne światło oświetla sypialnię, aby rozpocząć dzień z najlepszą energią i wszystkimi możliwościami. Zamknięta urbanizacja ze wspólnym basenem z chlorowaną solanką, przestronnymi terenami zielonymi. Uprzywilejowana sytuacja w Benalmádena, mniej niż 20 km od Malagi i jej lotniska. Ma 20 km linii brzegowej, na przemian małe zatoczki i klify z rozległymi piaszczystymi plażami, aby cieszyć się ponad 325 słonecznymi dniami w roku. Nie zapominając o polach golfowych i charakterystycznej marinie Puerto Marina. Ścieżka przybrzeżna, która biegnie wzdłuż całego wybrzeża, pozwala na długie spacery wzdłuż morskiej brzozy bezkresnego morza. Malownicze i tradycyjne wioski, doskonała gastronomia, które sprawiają, że Costa del Sol jest idyllicznym i przyjaznym miejscem dla turystyki lub stałego zamieszkania. Uczyni to idylliczne miejsce swoją prywatną oazą.