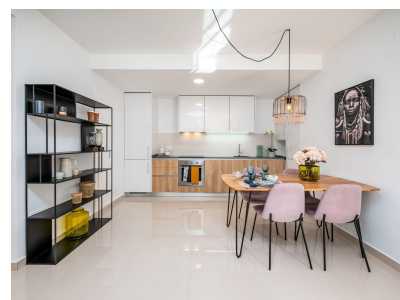




3 Sypialnie Kamienica in Algorfa

Ref: NN7616

295.000€



Typ nieruchomości :
Kamienica

Miejscowość : Algorfa

Sypialnie : 3

Łazienki : 2

Basen : Wspólny

Powierzchnia mieszkania : 80 m²

Działka : 83 m²

✓ Ogród

✓ Solarium

✓ Pierwsza linia plaży?

✓ Klimatyzacja

✓ Taras

RYNEK PIERWOTNY KOMPLEKS MIESZKANIOWY W LA FINCA GOLF Rynek Pierwotny kompleks mieszkalny składający się z bungalowów i kamienic w La Finca Golf. Nowoczesne kamienice z 3 sypialniami, 2 łazienkami, kuchnią na otwartym planie z salonem, 2 tarasami częściowo zadaszonymi na parterze i ogrodem krajobrazowym. Na parterze znajdują się 2 sypialnie i łazienka, kuchnia, salon/jadalnia z bezpośrednim dostępem do przestronnych tarasów. Na najwyższym piętrze znajduje się główna sypialnia z łazienką i dużym solarium. Orientacja południowa zapewnia naturalne oświetlenie o każdej porze roku i naturalne ogrzewanie od świtu do zachodu słońca, co zmniejsza zużycie energii. Otwarte nieruchomości koncepcyjne z oknami i przesuwanymi drzwiami umożliwiają wentylację krzyżową i wpuszczają światło. Nieruchomości są usytuowane w taki sposób, że światło może dostać się wszędzie, ale jednocześnie oferuje świeże i przytulne zakątki. Nowa inwestycja ma miejsce na niesamowitej działce, na której domy zostały zrealizowane ze starannym projektem i dużymi przestrzeniami, aby osiągnąć maksymalny komfort. Jego projekt koncentruje się na komforcie i dobrym samopoczuciu mieszkańców i łączy w sobie współczesny styl i śródziemnomorski charakter, dziedzicząc tradycyjną morfologię z wykorzystaniem kamieni na elewacji i zadaszeniach. Kuchnie będą dostarczane w pełni umeblowane z aktualnym projektem mebli wysokich i niskich o dużej pojemności. Szafki dolne są wykonane z białego matowego laminatu, a górne z drewna melaminowego z teksturą na kolumnach. Półukryty profil uchwyty z systemem gola*. Błat w obszarze roboczym i półwyspie Quarz Compac Blanco Luna lub podobny. Opancerzone drzwi wejściowe z lakierowanym na biało wykończeniem skrzydła wewnętrznego i brązową fakturą na skrzydle zewnętrznym. Wizjer optyczny i zamek bezpieczeństwa. Lakierowane na biało drzwi wewnętrzne z frontem z trzema listwami i prostokątnymi uchwytami ze stali nierdzewnej. Wbudowane szafy z białymi drzwiami przesuwanymi. Okna i drzwi przesuwne z brązowej stolarki aluminiowej z teksturowanym wykończeniem. Okna uchylno-rozwierane w łazienkach, z matowym szkłem i ręcznymi żaluzjami. Elektryczne i zmotoryzowane żaluzje, wykończone brązowym teksturowanym aluminium. Wszystkie rolety są podłączone do systemu automatyki domowej i są zsynchronizowane z zamykaniem i otwieraniem oraz mogą być obsługiwane za pomocą aplikacji. Specjalne podwójne szyby z kontrolą słoneczną i niską emisyjnością, aby maksymalnie wykorzystać naturalne światło i zaoszczędzić na kosztach energii. Optymalny wygląd estetyczny, wyjątkowy kolor i minimalne odbicia. Certyfikat energetyczny klasy A Properties oferuje wysoki poziom certyfikacji energetycznej. Jest to możliwe dzięki izolacji termicznej dachów i ścian, stolacze aluminiowej z podwójnymi szybami oraz instalacji 5 paneli słonecznych w każdym bloku Domy są wyposażone w gniazda elektryczne i telekomunikacyjne wymagane przez przepisy elektrotechniczne niskiego napięcia. Domofoon do komunikacji między domem a głównym wejściem. Zaawansowany system automatyki domowej do sterowania roletami z napędem silnikowym i trzema punktami świetlnymi. Mechanizmy serii Legrand Valena Next, które można podłączyć do systemu automatyki domowej. Wstępna instalacja klimatyzacji: centralna lub typu split w zależności od modelu. W pełni wyposażony system alarmowy z jednym czujnikiem na pokój, panelem dotykowym i syreną. Nowa inwestycja znajduje się w La Finca Golf. Znajduje się obok pierwszej linii golfa, naprzeciwko 11 toru wodnego na polu golfowym La Finca, jednego z najbardziej charakterystycznych kompleksów w południowo-wschodniej Hiszpanii i powszechnego schronienia dla miłośników golfu. Położony zaledwie 4 minuty od Algorfy, na południowym wybrzeżu Costa Blanca, ten kompleks z krytym parkingiem, wspólnym basenem i ogrodem jest idealnym miejscem dla tych, którzy chcą cieszyć się śródziemnomorskim stylem życia: bliskość plaży, golfu i gór, w otoczeniu spokoju, ale z dostępem do wszelkiego rodzaju usług i terenów rekreacyjnych. Kilka minut od najpiękniejszych plaż południowego wybrzeża Costa Blanca i miejsc o wyjątkowej urodzie, takich jak Laguna Rosa de Torrevieja lub wydm Guardamar del Segura. Bliskość i łatwy dostęp do autostrady AP-7 i głównych dróg krajowych łączą kompleks z licznymi miastami na Costa Blanca, takimi jak Orihuela, Cartagena, Elche, Murcia i Alicante. Lotniska w Alicante i Murcji znajdują się niecałe 30 minut jazdy samochodem i oferują połączenia z głównymi europejskimi stolicami.

contact@s-homes.org

www.s-homes.es

+34 658 404 467

