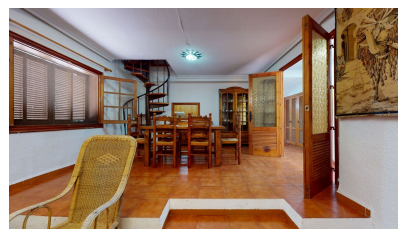




Chalet independiente de 3 dormitorios en Elche

Ref: MLSC2659239

317.000€



Tipo vivienda : Chalet independiente

Localidad : Elche

Dormitorios : 3

Baños : 2

Vivienda : 271 m²

Parcela : 2090 m²

✓ Calefacción central

Chalé independiente de 275,48m2 con parcela vallada de 2.090 metros.- Piscina Privada.- Barbacoa.- Pista de Tenis.Chalé familiar situado en un emplazamiento de absoluta tranquilidad, familiar y con muy buena comunicación con Elche, el Altet, Santa Pola y Alicante.Estilo rústico acompañado de luminosas estancias, un hogar que te aportará calma, armonía y desconexión para ti y tu familia. Disfrutarás de las diversas zonas de ocio con las que cuenta la parcela, realizando una barbacoa cerca de la piscina bajo el sol del mediterráneo o en el porche trasero a la luz de la luna, bajo el manto de estrellas. También podrás disfrutar de un tranquilo baño en tu piscina privada, pero en cualquier situación, esta propiedad será tu hogar.Esta villa rústica en la Perleta es ideal para disfrutar tanto de lo que ofrece en su interior como del entorno, te permitirá disfrutar de lugares como Elche, Santa Pola y Alicante y recorrer sus calles y su cultura.La casa:En planta baja (198,13 M2);- Salón: Salón comedor exterior, comedor con mesa, sofá y chimenea.- Cocina: Cocina de gas, campana extractora, horno, microondas, nevera-congelador, lavadora, cafetera, tostadora, sartenes, ollas, vasos, tazas, copas de vino, platos, cubiertos...- 1 baño con bañera.- 1 barbacoa anexa a la cocina con 1 aseo pequeño con ducha.- 1 cuarto de lavado con lavadora y tendedero.- 2 habitaciones: Amplias habitaciones dobles, exteriores, con ventilador de techo, con armarios y con 2 camas individuales cada habitación.- 1 habitación: Habitación doble, exterior, con ventilador de techo, con armario y una cama de matrimonio.En primera planta (77,35 M2);- Espacio diáfano de uno 25 metros cuadrados con posibilidad de ampliar hasta alcanzar los 77,35m2 que tiene la planta.- Terraza de unos 15 metros cuadrados.Exterior (2.090 M2);- Espacio de aparcamiento para 3 vehículos.- Piscina privada vallada con luz nocturna de 13x7.- Cenedores.- Pista de tenis con porterías para fútbol también.- Mobiliario de jardín.- Iluminación exterior.- Barbacoa.Comodidades:- Huerto.- Pozo de agua de 90.000 litros para riego y piscina.- Toda la vivienda cuenta con verjas abatibles en puertas y ventanas.