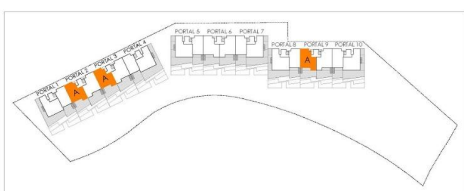
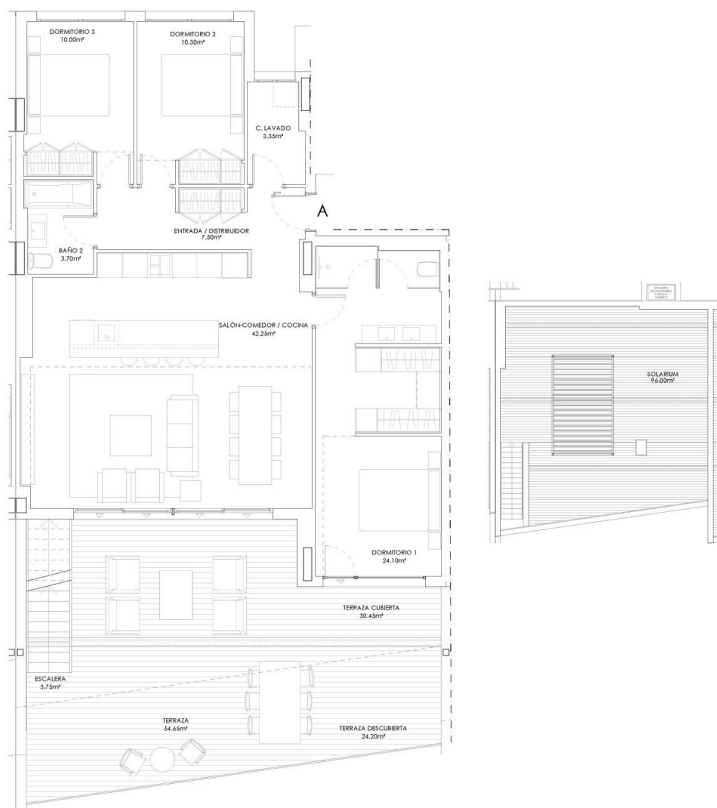




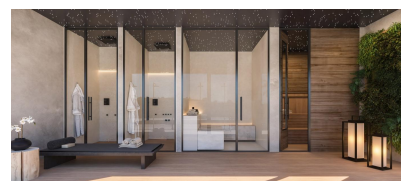
Ático de 3 dormitorios en Manilva

Ref: SP0636

579.000€



Sup. Construida Total BOJA.....	146.19m²
Sup. Construida Cerrada Vivienda.....	115.38m²
Sup. Construida Cerrada Vivienda con PP.ZZ.CC.....	134.65m²
Sup. Construida Abierta (terrazas).....	167.22m²
Sup. Util. Cerrada Vivienda.....	101.20m²
Sup. Util. Abierta (Terraza).....	154.40m²



Tipo vivienda : Ático

Piscina : Comunitario

Vivienda : 146 m²

Localidad : Manilva

Dormitorios : 3

Baños : 2

✓ Gimnasio

✓ Ascensor

✓ Terraza

✓ Solarium

✓ Aire acondicionado

COMPLEJO RESIDENCIAL DE OBRA NUEVA EN MANILVA Complejo residencial de obra nueva compuesto por 100 viviendas en una magnífica zona residencial y en una extraordinaria ubicación. Los apartamentos de 2 y 3 dormitorios se distribuyen en diferentes bloques resultando un conjunto equilibrado. El proyecto combina una arquitectura de diseño moderno envuelta con un paisajismo perfectamente estudiado que rodea el edificio con sus amplios jardines y zonas comunes de ocio que permiten al cliente disfrutar de un concepto resort. Amplísimos apartamentos, áticos y plantas bajas con distribuciones, calidades y acabados pensados para que la vivienda sea justo lo que estás buscando. Todos los apartamentos disponen de una gran terraza, pieza clave de toda la vivienda, una amplia extensión con magníficas vistas. La ubicación y el entorno son otras de las grandes características de este complejo residencial que cuenta con inmejorables vistas al mar Mediterráneo. Manilva es una localidad única por su ubicación, cultura y gastronomía, un lugar para disfrutar del sol, el mar y un estilo de vida agradable y acogedor. En este complejo residencial las amplias zonas comunes han sido diseñadas para ofrecer un amplio abanico de comodidades, servicios y diversión para todos. Un resort en tu propia casa con amplios jardines con piscina infinita con cloración salina, solarium, zona de relax y yoga, spa con baño turco, jacuzzi y sauna, zona de fitness interior, sala de ocio con coworking, zona multimedia y de juegos, rodeado de jardines con tratamiento paisajístico... La relación de elementos de estas zonas está pensada para que puedas disfrutar de este residencial independientemente del estilo de vida que prefieras. Las viviendas han sido diseñadas con una distribución ideal, con grandes espacios y terrazas pensadas para ser una prolongación de la vivienda. La orientación de la promoción y su situación estratégica permiten que las vistas y el sol sean los protagonistas de las terrazas. El equipo de arquitectos ha realizado un estudio del entorno y de la ubicación, que junto con una relación ideal entre superficie construida y útil, hacen que estos apartamentos sean ideales.