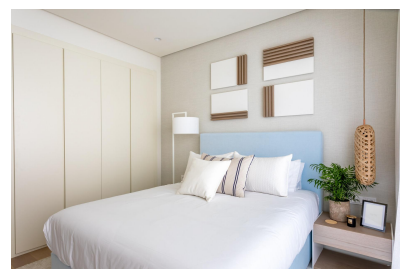
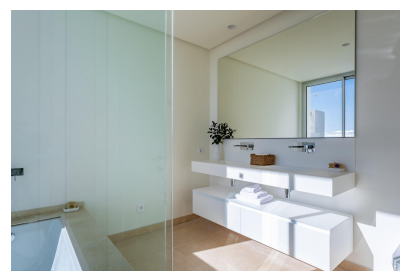
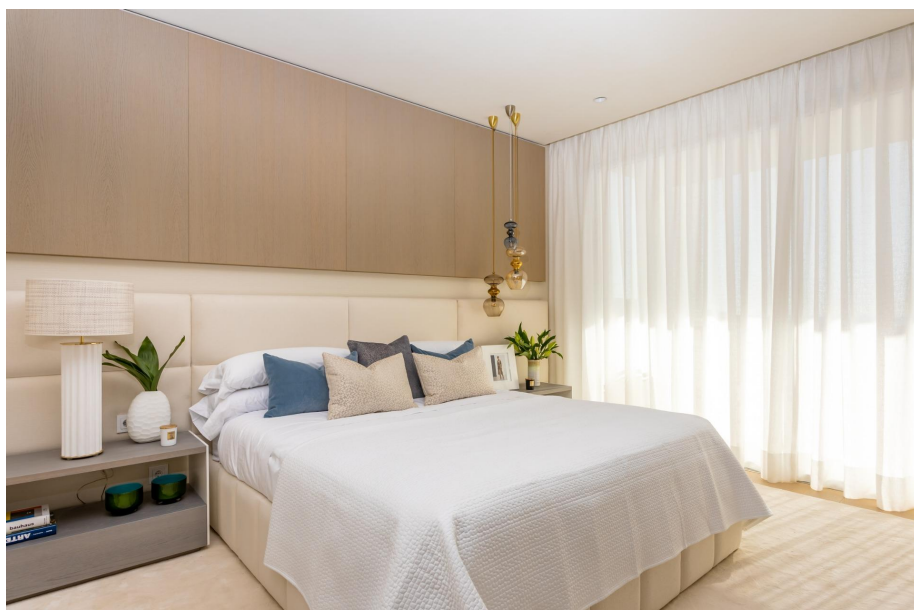




Apartamento de 2 dormitorios en Benahavís

Ref: SP0454

620.000€



Tipo vivienda : Apartamento

Piscina : Comunitario

Vivienda : 109 m²

Localidad : Benahavís

Parcela : 115 m²

Dormitorios : 2

Baños : 2

✓ Jardín

✓ Gimnasio

✓ Ascensor

✓ Terraza

✓ Jacuzzi

✓ Aire acondicionado

EXCLUSIVA URBANIZACIÓN JUNTO AL MARBELLA CLUB GOLF Exquisita colección de residencias enclavadas en el prestigioso Marbella Club Golf Resort. Con impresionantes vistas de la costa mediterránea, el emblemático Peñón de Gibraltar y las montañas del Atlas, estas viviendas ofrecen un entorno de vida realmente cautivador. Con una selección de áticos, apartamentos dúplex en planta baja y apartamentos en primera planta, se combina una vida de lujo con un impresionante entorno natural, creando una experiencia residencial sin igual. Enclavado en Benahavís, uno de los municipios más acomodados de Europa. Conocida por su opulencia y exclusividad, esta prestigiosa localidad se ha ganado su reputación como refugio para la vida de lujo. Disfrutará de un entorno pintoresco y servicios de primera clase. Podrá disfrutar de las Casas Club, Norte y Sur, que ofrecen servicios excepcionales. Relájese en la piscina exterior climatizada, manténgase activo en el gimnasio bien equipado, rejuvenezca en el spa y descance en las acogedoras zonas de descanso interiores y exteriores. Asimismo podrá disfrutar del golf en el Marbella Club Golf, o si es aficionado a la equitación, en el Centro Ecuestre Marbella Club. En un enclave privilegiado de la Costa del Sol, con una temperatura media anual de 20°C y 320 días de sol al año. Playas de arena dorada, campos de golf, y un alto nivel cultural, de ocio y gastronómico.