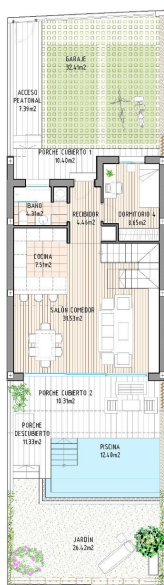




Adosado de 4 dormitorios en Mijas

Ref: SP0451

546.000€



Planta BAJA



Planta PRIMERA

Vivienda ADOSADA N

CUADRO DE SUPERFICIES

Sup. Útil Interior Vivienda	118,28 m ²
Sup. Útil Pasillo Cubiertos	20,71 m ²
Sup. Útil Total Vivienda	138,99 m ²
Sup. Com. Vivienda + pp. ZCC ²	154,04 m ²

Sup. Útil Ext. Porches y Terrazas Descub. (m ²)	28,16 m ²
Sup. Ext. Jardín	26,42 m ²
Sup. Ext. Acceso Patinial	7,39 m ²
Sup. Ext. Garage	32,14 m ²
Sup. Ext. Piscina	12,40 m ²

Sup. Útil Total Vivienda RE2/16/2006 130,71 m²
Sup. Com. Total Vivienda RE2/16/2006 154,04 m²

Las superficies indicadas están calculadas conforme al Decreto 2162/07 de información al consumidor en la construcción y amueblamiento de viviendas en Andalucía.

NOTA: La Superficie Construida de la vivienda se corresponde con el 100% de la superficie construida permitida en el 100% de la superficie disponible edificable.



0 2 4 6 m
ESCALA GRÁFICA



"El presente plano no es definitivo, ya que ha sido elaborado conforme al Proyecto Básico del Edificio y, por tanto, se reserva la facultad de incluir las modificaciones necesarias por exigencias técnicas y/o justificadas u ordenadas por autoridades administrativas u organismos públicos, ajustándose en todo caso al Proyecto de Ejecución. Los elementos accesorios (por ejemplo, el mobiliario incluido en la zona de la cocina o elementos de jardinería) son meramente ilustrativos. Los giros de puertas y la distribución de aparatos sanitarios no son vinculantes. Las superficies expresadas son aproximadas, pudiendo experimentarse modificaciones por razones de índole técnico y/o legal en el desarrollo de la ejecución de las obras."

Tipo vivienda : Adosado

Localidad : Mijas

Dormitorios : 4

Baños : 3

Piscina : Privado

Vivienda : 154 m²

Parcela : 26 m²

✓ Jardín

✓ Terraza

EXCLUSIVO COMPLEJO DE CHALETES ENTRE FUENGIROLA Y MARBELLA Exclusivo complejo cerrado de sólo 16 chalets adosados, pareados e independientes, de estilo contemporáneo. Diseñadas con espíritu mediterráneo, por su proximidad al mar y al Valle del Golf, estas viviendas son un oasis en medio del bullicio de la Costa del Sol. Su mágico enclave con gran amplitud hace que todas las casas y villas disfruten de maravillosas vistas despejadas hacia el mar y el valle con orientación sur-sureste. Todas las viviendas han sido equipadas con todo lujo de detalles y calidades de primer nivel, incluyendo una piscina privada con zonas desbordantes. Disponen de amplias terrazas y zonas de relax, parking privado doble, y sótano en la mayoría de ellas. Dispondrá además de un amplio catálogo para personalizar su vivienda y sentirla suya desde el primer momento. El complejo dispone de un centro de networking con todo lo necesario para desempeñar labores profesionales o personales. Situada en la Cala de Mijas, a escasos 5 minutos en coche se ubica la playa, así como multitud de servicios tanto de ocio como para el día a día. Situada entre Fuengirola y Marbella, donde el azul del cielo se funde con el Mediterráneo. Un paraíso asomado al mar que ofrece mucho más que sol y playa. Excelentes comunicaciones, con el aeropuerto a tan solo 30 Km. Dispone de 8 Km de playas con un magnífica calidad de sus aguas y arena. Puertos deportivos, campos de golf, y una amplia oferta gastronómica, desde los típicos "chiringuitos" de playa y bares de tapas, hasta los más lujosos restaurantes con estrella Michelin. Todo esto, sumado a su microclima con 320 días de sol al año, y una temperatura media anual de 20°C, convierten a la Costa del Sol en uno de los destinos más cotizados para vivir en España.