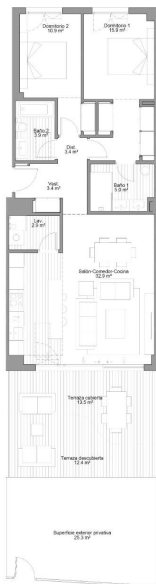




# Apartamento de 2 dormitorios en Torremolinos

Ref: SP0546

624.000€

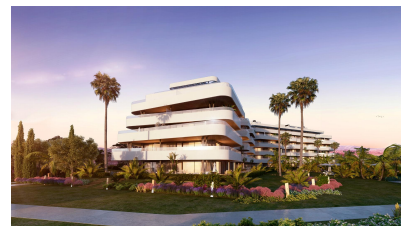


**VIVIENDA 2.3**  
Bloque - Portal 4 Esc. - Letra A  
Planta Baja



**SUPERFICIES**

Superficie útil Interior	78,6 m <sup>2</sup>
Superficie útil terraza	25,9 m <sup>2</sup>
<b>Total útil</b>	<b>104,5 m<sup>2</sup></b>
Superficie construida Interior	90,3 m <sup>2</sup>
Superficie construida terraza	27,0 m <sup>2</sup>
Superficie construida + PPZC	130,6 m <sup>2</sup>
Superficie exterior privada	25,3 m <sup>2</sup>
Superficie útil Decreto	86,4 m <sup>2</sup>
Superficie construida Decreto	113,9 m <sup>2</sup>



**Tipo vivienda :** Apartamento

**Piscina :** Comunitario

**Vivienda :** 113 m<sup>2</sup>

**Localidad :** Torremolinos

**Dormitorios :** 2

**Baños :** 2

✓ Primera línea de playa

✓ Ascensor

✓ Terraza

✓ Aire acondicionado

COMPLEJO RESIDENCIAL DE OBRA NUEVA EN TORREMOLINOS Espectacular complejo residencial exclusivo de obra nueva situado en La Cizaña, un enclave privilegiado en primera línea de playa en Torremolinos. Cuatro edificios de gran valor arquitectónico con viviendas de 1, 2, 3 y 4 dormitorios con garaje y trastero. La urbanización cuenta con amplias zonas ajardinadas, piscina exterior e interior climatizada y zona infantil. Cada uno de los espacios de las viviendas, tanto interiores como exteriores, permiten disfrutar de la sensación de vivir cerca del mar. El complejo está conectado directamente con el Aeropuerto Internacional y el Puerto de la capital y a pocos minutos del centro de Málaga.