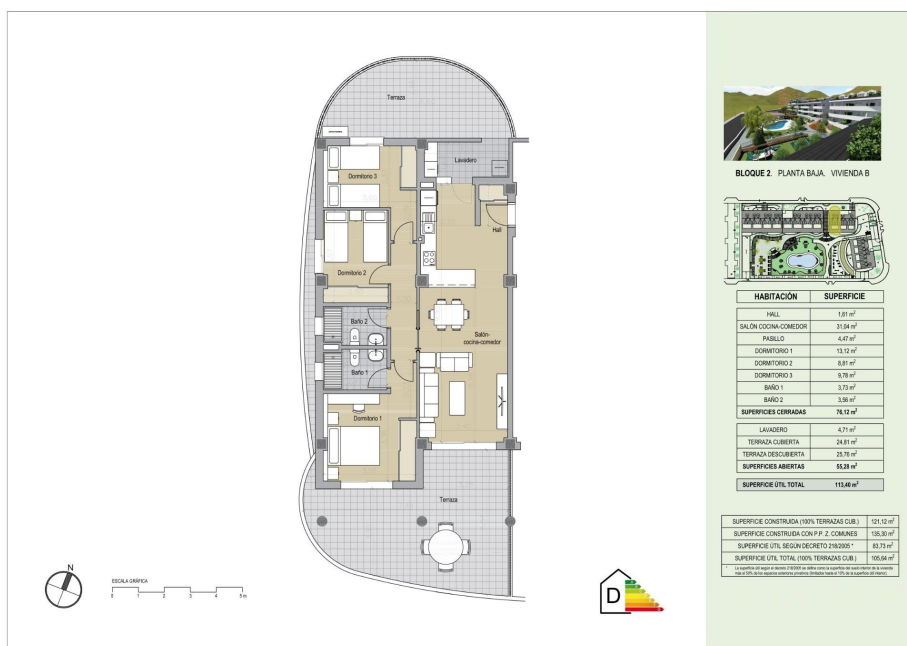




Apartamento de 3 dormitorios en Benalmadena

Ref: SP0572

415.000€



Tipo vivienda : Apartamento

Piscina : Comunitario

Vivienda : 121 m²

Localidad : Benalmadena

Dormitorios : 3

Baños : 2

✓ Ascensor

✓ Terraza

✓ Aire acondicionado

COMPLEJO RESIDENCIAL DE OBRA NUEVA CON VISTAS AL MAR EN BENALMADENA Complejo residencial de apartamentos y áticos de nueva construcción en Benalmádena. Preciosos apartamentos de 3 y 4 dormitorios, cocina americana totalmente equipada y salón, amplias terrazas con vistas al mar. La cocina se entregará totalmente amueblada, instalando fregadero de acero inoxidable, placa de inducción, campana extractora, horno eléctrico, lavadora, frigorífico y lavavajillas. 1 plaza de garaje y 1 trastero incluidos en el precio. Zonas comunes ajardinadas y piscina. Ubicación excepcional, acceso directo a las carreteras que conectan con la capital y su estación de tren, aeropuerto y otros servicios. Se instalarán ascensores con doble puerta automática que darán acceso a cada planta del edificio, incluido el sótano. El municipio de Benalmádena tiene una extensión de casi 30 kilómetros y se extiende desde la Sierra de Mijas hasta la costa del Mediterráneo. Situado entre las localidades de Torremolinos y Fuengirola, Benalmádena está a sólo 19 kilómetros del aeropuerto de Málaga y está conectado con todos los principales centros turísticos de la costa por el tren de cercanías y servicios de autobús. Rica en atractivas playas, jardines, parques temáticos y un impresionante puerto deportivo, Benalmádena es uno de los centros turísticos más populares de la Costa del Sol. Su población de casi setenta mil habitantes se concentra en tres núcleos principales: Benalmádena Pueblo, Arroyo de la Miel y Benalmádena Costa.