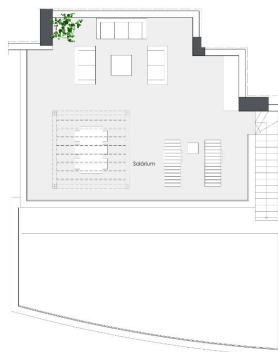




Ático de 3 dormitorios en Estepona

Ref: SP0553

620.000€



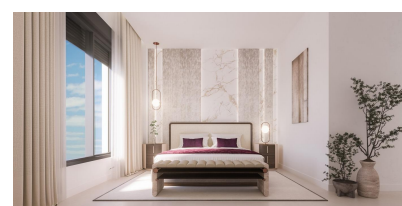
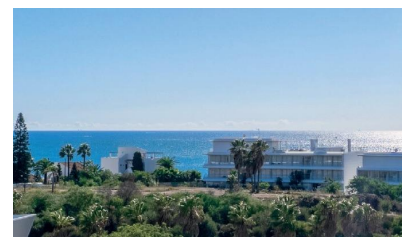
B3.E1.2A

(Bloque 3 - Escalera 1 - Planta 2 - Puerta A)

Superficie Útil:	5,44 m ²
Vestíbulo	40,80 m ²
Distribuidor	5,43 m ²
Dormitorio 1	13,47 m ²
Dormitorio 2	8,26 m ²
Dormitorio 3	8,89 m ²
Baño 1	3,78 m ²
Baño 2	3,55 m ²

Terraza:	52,87 m ²
Solarium	56,95 m ²

Superficie útil de vivienda	90,12 m ²
Sig. nº vivienda s/D.I.A. 218/2005	99,13 m ²
Superficie útil de espacios exteriores	109,82 m ²
Superficie construida de vivienda	107,09 m ²
Superficie construida s/n.º de vivienda	121,61 m ²
Sig. construida vivienda s/D.I.A. 218/2005	117,80 m ²
Superficie construida de espacios exteriores	116,66 m ²



0 5,00 m.
Escala: 1/85 Versión: V.01 - Octubre 2022

Tipo vivienda : Ático

Piscina : Comunitario

Vivienda : 107 m²

Localidad : Estepona

Dormitorios : 3

Baños : 2

✓ Gimnasio

✓ Ascensor

✓ Terraza

✓ Solarium

✓ Aire acondicionado

COMPLEJO RESIDENCIAL DE OBRA NUEVA EN ESTEPONA Complejo residencial de obra nueva de apartamentos de 2 y 3 dormitorios situado en Estepona donde disfrutará de impresionantes vistas al mar. La urbanización se compone de 3 bloques de tres plantas con: - Planta baja con jardín y terrazas - Planta intermedia - Áticos con solarium y amplias terrazas El residencial dispone de aparcamiento subterráneo y trasteros. El residencial ofrece viviendas diseñadas para proporcionar el máximo confort a sus propietarios. Con una selección de materiales de primera calidad y un diseño muy cuidado, se trata de una promoción que no pasará desapercibida. Destaca por sus amplios interiores con grandes ventanales a través de los cuales se puede disfrutar de las maravillosas vistas al mar y además recibe luz natural. Las zonas comunes han sido diseñadas para ofrecer un espacio en el que disfrutar y relajarse. Encontrará: - Amplias zonas verdes ideales para descansar y desconectar de la rutina - Piscina comunitaria de diseño vanguardista - Zona Chill Out - Espacio Coworking - Gimnasio Con sus calles empedradas, edificios encalados con flores Estepona tiene un encanto único que la ha convertido en un destino muy popular. En sus alrededores se encuentran algunos de los campos de golf más prestigiosos de Europa, la más completa oferta de restaurantes y hoteles, fantásticas playas y exclusivas zonas comerciales. El complejo se caracteriza por sus excelentes comunicaciones, ya que está a sólo 5 minutos en coche de Estepona, a 10 minutos de Puerto Banús y a 20 de Marbella.