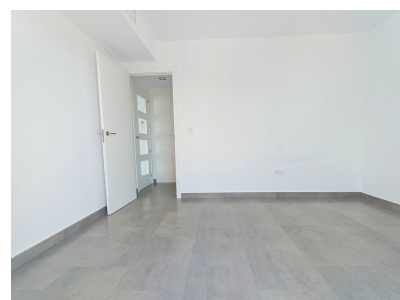




Ático de 2 dormitorios en Estepona

Ref: MLSC7188311

590.000€



Tipo vivienda : Ático

Localidad : Estepona

Dormitorios : 2

Baños : 2

Vivienda : 120 m²

✓ Gimnasio

✓ Ascensor

✓ Trastero

✓ Terraza

✓ Aire acondicionado

Nueva promoción de lujo con arquitectura moderna y contemporánea y amplios terrenos comunitarios bien cuidados. El ático dúplex está orientado al sur con excelentes vistas a la piscina y amplios jardines. Dentro de la urbanización cerrada hay un parque infantil, pista de pádel, minigolf y un edificio semiabierto con gimnasio, sauna y jacuzzi. La ubicación de la comunidad se eligió cuidadosamente para que se encuentre justo entre múltiples campos de golf (Atalaya, El Paraíso, La Alquería, Guadalmina) y se encuentre muy cerca de todos los servicios necesarios, como tiendas, restaurantes y clubes de playa. También hay una nueva escuela y un gran supermercado a poca distancia. El ático se distribuye en dos plantas superiores del edificio; la planta baja presenta un amplio hall de entrada, un amplio salón-comedor con mucha luz natural, que se proporciona con puertas de vidrio de techo a piso, que se abren a una terraza cubierta con vista a los exuberantes jardines. A continuación se encuentra la cocina americana totalmente equipada con acceso a la terraza principal y un pequeño lavadero. En la misma planta se encuentra un dormitorio de invitados y un baño. Todas las habitaciones de esta planta están orientadas al sur, lo que permite una gran cantidad de luz solar en el interior. La planta superior está ocupada íntegramente por el dormitorio principal en suite con baño propio y armario empotrado. También tiene su propio pasaje privado a la terraza del último piso, a la que también se puede acceder sin ingresar a la suite principal. La propiedad dispone de parking privado y trastero en el garaje subterráneo, al que se accede mediante ascensor con llave especial de seguridad.