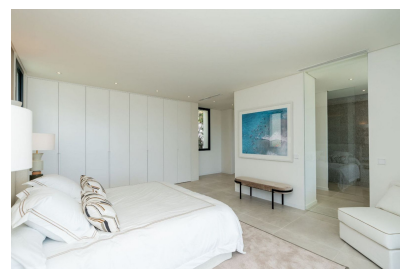




Chalet independiente de 4 dormitorios en Benahavís

Ref: MLSC9148047

2.450.000
€



Tipo vivienda : Chalet independiente

Localidad : Benahavís

Dormitorios : 4

Baños : 4

Vivienda : 556 m²

Parcela : 2430 m²

- ✓ Sótano
- ✓ Aire acondicionado

- ✓ Chimenea

- ✓ Terraza

Monte Mayor ofrece una exclusiva comunidad cerrada con seguridad las 24 horas en un hermoso entorno natural con hermosos alrededores e impresionantes vistas al mar. A solo 15 minutos en coche de la playa, se puede acceder fácilmente a complejos turísticos populares como Puerto Banús y Marbella. Monte Mayor se extiende sobre 330 acres de viviendas de baja densidad donde los propietarios pueden disfrutar del espacio y la privacidad que aman y merecen. Esta moderna villa andaluza tiene un hermoso hall de entrada que conduce a la entrada principal y al garaje en la planta baja. Al ingresar a la casa, inmediatamente se nota la perfecta ejecución del espacio y la estructura. El diseño de planta abierta del alojamiento incluye techos de doble altura, dos salones, un comedor, una cocina italiana moderna y eficiente con electrodomésticos alemanes, un área de oficina y una elegante escalera. Los futuros ascensores tenían que instalarse primero. La sala y el comedor cuentan con grandes ventanas corredizas que se abren a una gran terraza parcialmente cubierta con impresionantes vistas a la montaña y al mar. El salón interior también tiene una chimenea. El dormitorio principal es completamente privado con vestidor, baño en suite, ducha a ras de suelo, baño separado, tocador doble y baño separado. Grandes ventanales conducen a un balcón cubierto con vistas espectaculares. También hay un vestidor de invitados y un cuarto de servicio/lavadero en este nivel. Arriba hay 3 dormitorios de invitados con baños completos en suite. Dos habitaciones tienen sus propias amplias terrazas, ideales para tomar el sol. Todas las habitaciones tienen grandes ventanas y un armario. Las salas de estar y los dormitorios tienen calefacción por suelo radiante y aire acondicionado con control individual para los días más fríos. Esto hace que la casa sea ideal para residencia permanente y una casa de vacaciones de lujo. Desde el balcón de la planta baja tiene dos escalones que conducen a la piscina a nivel del jardín con vistas panorámicas incomparables. En la planta baja está el sótano con garaje para 4 coches, futuro cuarto de lavado y un gran cuarto de servicio con equipo de calefacción y refrigeración, tanques de agua y equipo de piscina. El garaje de gran tamaño está inundado de luz y se puede dividir en el futuro como sala de TV/cine, gimnasio, dormitorio tipo loft o apartamento con acceso directo a la piscina. En este caso, habrá suficiente espacio para 2-3 autos. En el jardín encontrarás una gran piscina infinita y un codiciado patio. La gran finca de 2.650 m² es muy privada, con césped y zonas totalmente ajardinadas con varias plantas. El jardín también tiene un sistema de riego automático.

contact@s-homes.org

www.s-homes.es

+34 658 404 467

