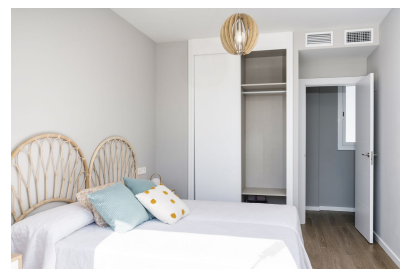
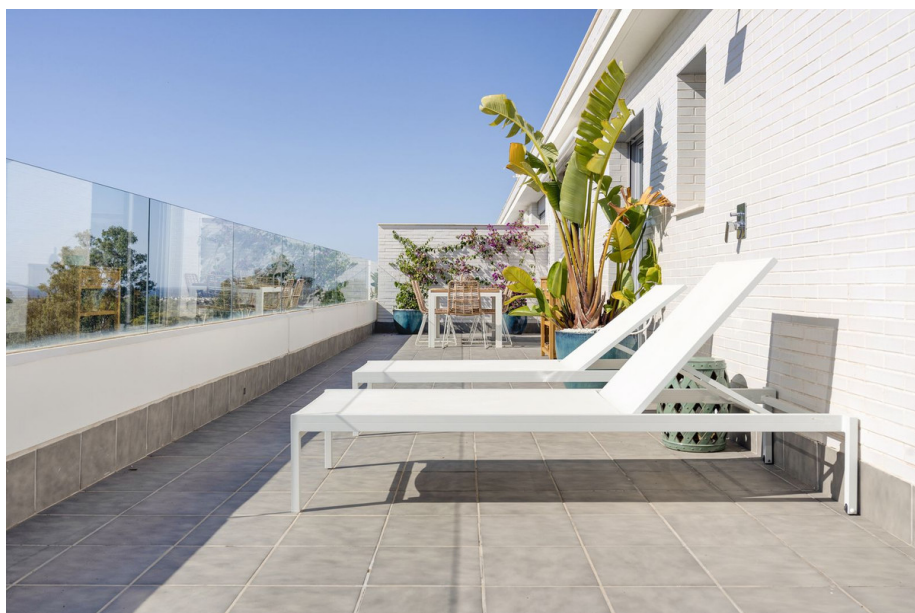




## Ático de 2 dormitorios en Nueva Andalucía

Ref: MLSC4855802

445.000€



**Tipo vivienda :** Ático

**Vivienda :** 110 m<sup>2</sup>

**Localidad :** Nueva Andalucía

**Dormitorios :** 2

**Baños :** 2

✓ Sótano

✓ Gimnasio

✓ Ascensor

✓ Terraza

✓ Aire acondicionado

Ático reformado en Jardines de Guadaiza, una urbanización moderna y de nueva construcción en la zona nueva de Nueva Andalucía, llamada La Campana. Ubicado en una zona residencial rodeada de restaurantes, tiendas y campos de golf, y otras comodidades, a solo unos minutos en coche del popular San Pedro, el puerto de Puerto Banús y Puente Romano. Este moderno apartamento fue renovado en 2022 con materiales de alta calidad y ofrece una sala de estar luminosa con cocina de planta abierta, dos dormitorios y baños. La impresionante terraza de más de 40 m<sup>2</sup> dispone de ducha exterior y acceso directo desde todas las estancias y vistas al mar Mediterráneo ya la montaña de La Concha. El ático tiene acceso directo a la piscina comunitaria en el mismo nivel y ofrece impresionantes vistas panorámicas. Las áreas comunes del edificio incluyen un gimnasio completamente equipado, áreas de relajación y una sala comunitaria con una cocina que se puede usar para eventos. Debido a su ubicación privilegiada, instalaciones modernas y fácil acceso a escuelas, campos de golf y excelentes conexiones de transporte, esta propiedad es un hogar ideal para vivir todo el año o una inversión de alquiler perfecta con un récord de alquiler impresionante. Además, se incluyen una plaza de aparcamiento subterráneo (18.000€) cerca de la entrada y un trastero (12.000€).