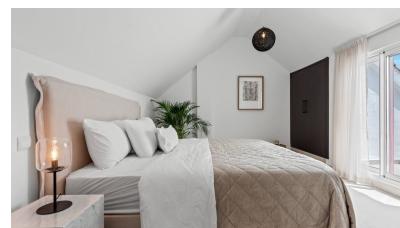




## Ático de 3 dormitorios en Nueva Andalucía

Ref: MLSC225331

995.000€



**Tipo vivienda :** Ático

**Vivienda :** 135 m<sup>2</sup>

**Localidad :** Nueva Andalucía

**Dormitorios :** 3

**Baños :** 3

- ✓ Ascensor
- ✓ Barbacoa
- ✓ Terraza
- ✓ Aire acondicionado

Este ático dúplex de lujo está ubicado en La Maestranza, una urbanización cerrada y segura en la parte central de Nueva Andalucía, Marbella. Situada a la vuelta de la esquina de supermercados, restaurantes y el popular centro comercial Centro Plaza, esta propiedad ofrece comodidad y fácil acceso a los servicios. A 15 minutos a pie de la playa y de Puerto Banús, goza de una ubicación privilegiada. Con un total de 215 m<sup>2</sup>, este ático reformado cuenta con tres dormitorios, dos baños y un aseo para invitados. La planta principal consta de un luminoso salón con comedor, cocina americana y una terraza orientada al este con impresionantes vistas a la montaña. El dormitorio principal, también ubicado en la planta principal, ofrece acceso directo a una de las grandes terrazas. En la planta superior encontrará dos dormitorios para invitados, ambos con balcones privados que ofrecen impresionantes vistas de la famosa montaña de La Concha y el mar Mediterráneo. La propiedad también incluye dos terrazas orientadas al oeste que dan a la encantadora urbanización. Los residentes de este complejo pueden disfrutar de las comodidades comunitarias, incluidas dos grandes piscinas ubicadas en el cuidado jardín comunitario. La propiedad está equipada con aire acondicionado y viene completamente amueblada. Otras características de este lujo El ático incluye armarios empotrados, trastero, entrada de seguridad y unidades de aire acondicionado individuales. Con su excelente estado y renovaciones recientes, este ático dúplex ofrece un espacio habitable cómodo y elegante. La comunidad cerrada brinda mayor seguridad y el ascensor en el edificio agrega comodidad. Además, la propiedad viene con garaje comunitario para aparcamiento. Su proximidad a las tiendas, la ciudad, el puerto y los colegios lo convierten en una opción ideal para familias. No pierda la oportunidad de poseer esta propiedad excepcional en una ubicación solicitada.