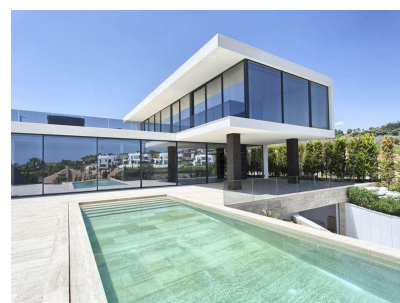
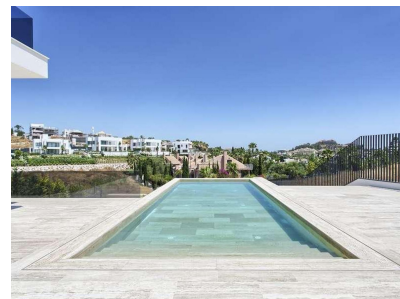
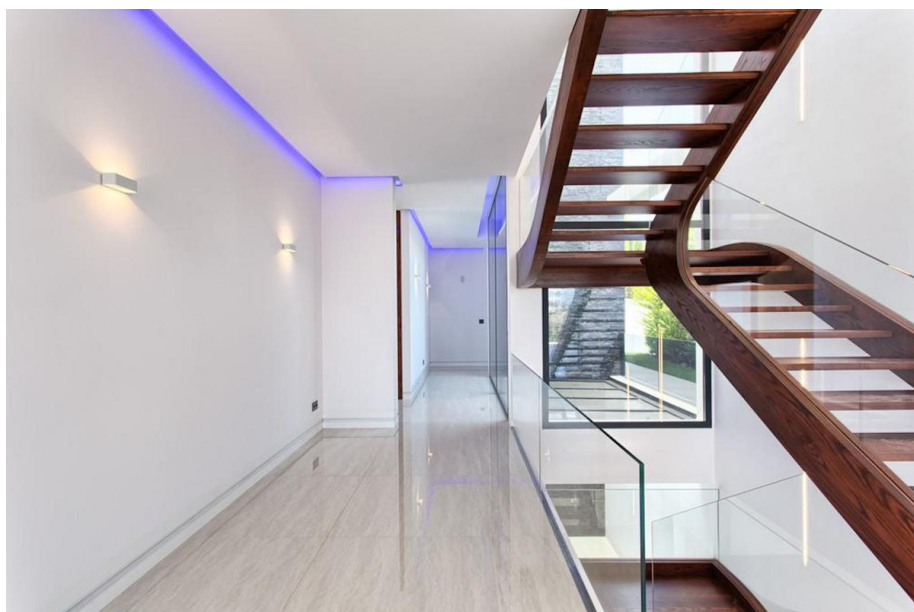




## Chalet independiente de 6 dormitorios en Nueva Andalucia

Ref: MLSC4132925

3.999.000  
€



**Tipo vivienda :** Chalet independiente

**Localidad :** Nueva Andalucia

**Dormitorios :** 6

**Baños :** 6

**Vivienda :** 728 m<sup>2</sup>

**Parcela :** 1392 m<sup>2</sup>

✓ Sótano

✓ Chimenea

✓ Terraza

✓ Aire acondicionado

✓ Barbacoa

Villa contemporánea construida con los más altos estándares y especificaciones. Idealmente ubicado en el residencial Valle del Golf, cerca de los famosos campos de golf Los Naranjos y Las Brisas. Orientación de sur a sureste con vistas al golf y a la montaña y vistas parciales al mar desde el nivel superior. Cerca de todos los servicios, de la playa y de Puerto Banús. La propiedad consta en el nivel principal de un amplio salón/comedor que da a la terraza y con acceso al jardín y a la piscina infinita, cocina abierta totalmente equipada, lavadero, dos dormitorios en suite y aseo de invitados. En el nivel superior se encuentra el dormitorio principal en suite y otros dos dormitorios de invitados con baño. Acceso directo a la azotea con jacuzzi. En el nivel inferior hay una sala de cine, un trastero, una vivienda para el personal con dormitorio y baño y un garaje para 4 coches. Algunas de las características incluyen: ascensor a todas las plantas, sistema de sonido Sonos/Bose, sistema domótico, aire acondicionado con calefacción y suelo radiante y frío (Daikin), ventanas Technal, estores Bandalux, iluminación Krion, Flos y Delta. Vimar interruptores cocina Santos Con electrodomésticos Gaggenau, pisos de piedra natural Travertin. Una propiedad realmente única y excepcional en esta exclusiva zona del Valle del Golf de Nueva Andalucía.