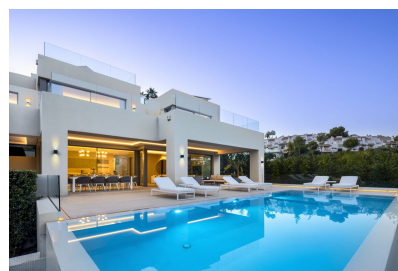




Chalet independiente de 5 dormitorios en Nueva Andalucia

Ref: MLSC7067021

3.650.000
€



Tipo vivienda : Chalet independiente

Localidad : Nueva Andalucia

Dormitorios : 5

Baños : 5

Vivienda : 621 m²

Parcela : 1590 m²

✓ Sótano

✓ Jacuzzi

✓ Gimnasio

✓ Aire acondicionado

✓ Terraza

✓ Barbacoa

Una maravilla de la arquitectura moderna idealmente situada en la codiciada zona de Nueva Andalucía. Esta increíble residencia cuenta con una orientación este, lo que garantiza abundante luz solar durante la mañana y el día, complementada con impresionantes vistas de los alrededores y de la majestuosa montaña de La Concha. Ubicada en una parcela generosa, esta villa ofrece una amplia terraza que permite cenar al aire libre, relajarse y tomar el sol, mientras que una impresionante piscina infinita de borde cero añade una capa de lujo al aire libre. El solárium en el último piso ofrece vistas panorámicas, creando espacio adicional para el entretenimiento y la relajación, mientras que una cochera cubierta en la entrada garantiza mayor comodidad. Ingrese y será recibido por interiores impecables caracterizados por un diseño de planta abierta en la planta baja, que conecta perfectamente varios espacios habitables. La integración de una favorecedora iluminación LED en el techo, junto con tonos apagados en el diseño interior, crea una atmósfera calmante y relajante. Las puertas corredizas de vidrio del piso al techo se abren a la terraza, lo que facilita una excelente vida interior y exterior. La cocina hecha a medida, adornada con carpintería de madera, armarios de color gris apagado y una isla de cocina, ofrece un espacio visualmente atractivo y funcional con amplio espacio de almacenamiento y encimera. Los electrodomésticos de cocina de última generación mejoran aún más la experiencia de cocinar sin problemas. El nivel superior está dedicado a dormitorios elegantemente decorados, con el dormitorio principal acaparando el espectáculo, con una extraordinaria zona de vestidor y un lujoso baño principal. El baño cuenta con un tocador doble con iluminación LED, una bañera independiente y una ducha, lo que garantiza que se mantenga la alta calidad de los interiores en toda la casa. Con acceso directo a la terraza y vistas panorámicas de los alrededores, el dormitorio principal personifica el estilo y la comodidad. Las comodidades adicionales dentro de la casa incluyen un gimnasio al aire libre, una sala de simulador de golf, un cine en casa y una sala de entretenimiento, completando el epítome de la vida de lujo en Nueva Andalucía.