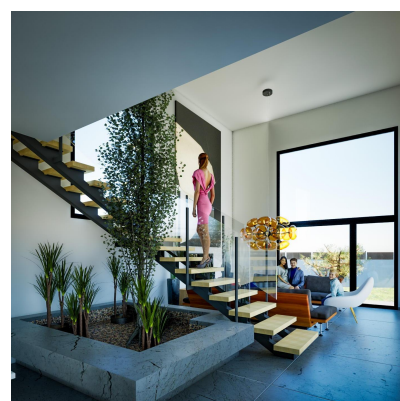




Chalet independiente de 3 dormitorios en La Nucía

Ref: NN7880

865.000€



Tipo vivienda : Chalet independiente

Piscina : Privado

Vivienda : 210 m²

Localidad : La Nucía

Parcela : 800 m²

Dormitorios : 3

Baños : 2



Jardín



Primera línea de playa



Terraza



Aire acondicionado

VILLA DE OBRA NUEVA EN LA NUCIA Maravillosa villa de estilo contemporáneo con vistas al mar y a la montaña en La Nucía, cerca de la zona Panorama y cerca del colegio británico Elian's. La casa tiene un increíble salón comedor con un altito (techo más alto) y un concepto de cocina abierta con isla central, y una zona de servicio/almacén contigua a la parte trasera. El salón se expande hacia la terraza exterior y la piscina, con una gran terraza cubierta que permite el máximo confort al aire libre. Posibilidad de tener una piscina de borde infinito, y también iluminación LED de color. En la planta baja hay un aseo, un recibidor y armarios empotrados además de los muebles de cocina. En la primera planta, hay 3 dormitorios y 2 baños, uno de ellos en-suite en el dormitorio principal. También hay una amplia zona de balcón con impresionantes vistas. La zona de aparcamiento incluye una pérgola y una puerta automática para coches. El proyecto se ha diseñado teniendo en cuenta el contexto, para obtener el máximo provecho de las vistas, la privacidad y también una óptima orientación a la luz natural. La Nucía es un municipio de la comarca de la Marina Baixa, Alicante. Limita con los municipios de Altea, Callosa d'En Sarrià, Benidorm, Polop y L'Alfàs del Pi. La Nucía está situada en un valle frutal entre Benidorm y Callosa d'En Sarrià, a 3 km de la costa de Altea. El centro urbano está en un promontorio con vistas al mar Mediterráneo, a 51 km al norte de Alicante y 8 km al norte de Benidorm.

contact@s-homes.org

www.s-homes.es

+34 658 404 467

