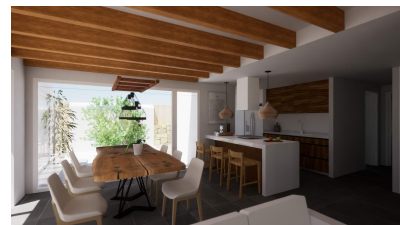
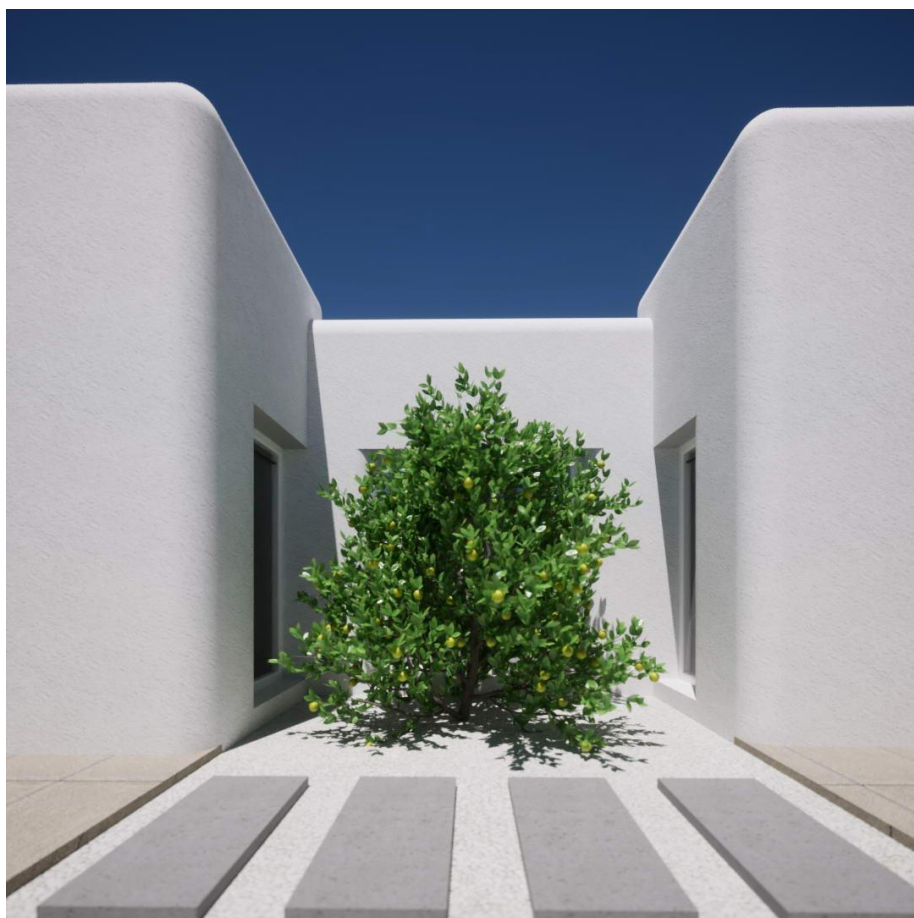




Chalet independiente de 3 dormitorios en Alfaz del Pi

Ref: NN7724

630.000€



Tipo vivienda : Chalet independiente

Piscina : Privado

Vivienda : 126 m²

Localidad : Alfaz del Pi

Parcela : 701 m²

Dormitorios : 3

Baños : 2



Jardín



Primera línea de playa



Terraza



Aire acondicionado

VILLAS DE OBRA NUEVA ESTILO IBIZA EN ALFAZ DEL PI Fantásticas villas de obra nueva estilo ibicenco en Alfaz del Pi, junto a la urbanización El Arabi. Conectado con el centro urbano de Alfaz del Pi (comercios, polideportivo, colegios) y a pocos minutos de El Albir con fácil conexión. La vivienda ibicenca está integrada en la parcela, creando sus propios espacios que se inician desde el interior y proyectan a un exterior donde se colocan plantas estratégicamente, junto con otros elementos como distintos tipos de pavimento y grava, y materiales de muro perimetral. Un salón comedor con cocina abierta, un gran ventanal corredero que se oculta en la cavidad del muro, facilitando una transición invisible de interior a exterior, con una zona de pérgola para máximo disfrute. Cuenta con un pequeño trastero/lavadero en continuación a la cocina. Y otro trastero de acceso exterior, que podría ser usado para otros usos, como sala de máquinas u baño exterior. La vivienda tiene 3 dormitorios y dos baños (1 en suite). Dormitorio principal con baño en suite y cuarto vestidor. Los materiales y muchos elementos se pueden personalizar, la parcela permite espacios extras, incluso un garaje de obra. Alfaz del Pi situado entre Altea y Benidorm en el norte de la Costa Blanca en España. Alfaz del Pi está muy cerca de Albir con famosa por su hermosa playa de arena, la Playa de Racó de l'Albir, ha recibido muchas veces más de la Unión Europea Premio Cinta Azul. El aeropuerto de Alicante se encuentra a 45 minutos en coche.

contact@s-homes.org

www.s-homes.es

+34 658 404 467

