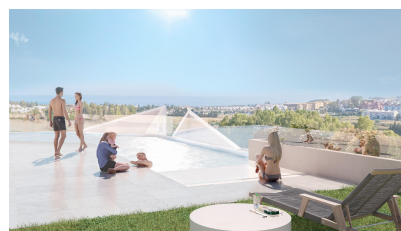
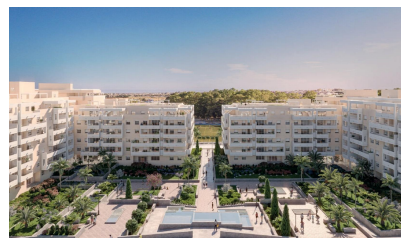




Apartamento de 2 dormitorios en Marbella

Ref: N7708

325.000€



Tipo vivienda : Apartamento

Piscina : Comunitario

Vivienda : 99 m²

Localidad : Marbella

Dormitorios : 2

Baños : 2

✓ Gimnasio

✓ Ascensor

✓ Terraza

✓ Aire acondicionado

contact@s-homes.org

www.s-homes.es

+34 658 404 467

APARTAMENTOS DE OBRA NUEVA EN NUEVA ANDALUCIA Residencial de apartamentos y aticos de obra nueva situado en Nueva Andalucía, a pocos minutos de Puerto Banús y San Pedro Alcántara, Marbella. Un magnífico edificio de estilo moderno y detalles arquitectónicos vanguardistas, como su forma de pico en la esquina del edificio, con acabados de alta calidad que garantizan la total satisfacción y máximo confort de los residentes. El edificio continúa la línea de la promoción anterior, por lo que se integra perfectamente en la visual de la zona con acabados de primera calidad y diseño moderno. El moderno residencial cuenta con gimnasio, zona chill-out y una espectacular piscina en la azotea del edificio con inmejorables vistas al mar y a la montaña. El lugar ideal para disfrutar de un buen baño y relajarse con las vistas. Además excelentemente comunicado por carretera y transporte público. Buzones individuales situados en el hall de entrada. Ascensores con capacidad para 6 personas, con velocidad 1 m/s y puertas de apertura telescópica. Videoportero electrónico, con placa mural en cada escalera, dotado de pulsador de llamada con microaltavoz en el exterior y mecanismo de apertura de las puertas de entrada controlado desde las viviendas. Piscinas en la azotea del edificio. Amplias zonas comunes en planta baja y azotea. Excelente ubicación con vistas panorámicas de la costa. Residencial situado a tan sólo 5 minutos de la playa y de varios campos de golf, disfrutando además de excelentes vistas panorámicas de la costa y de todas las comodidades de una vivienda de lujo, manteniendo un precio asequible. La casa de sus sueños para usted y su familia en un barrio de reciente creación y en plena expansión, rodeado de todos los servicios que pueda necesitar: colegios, institutos, zonas deportivas, parques, comercios... todo a un paso. A menos de 5 minutos en coche de tu casa encontrarás centros comerciales, playas, restaurantes, cines, ocio y entretenimiento... En Nueva Andalucía, Marbella, una zona estratégica situada a 5 minutos en coche de San Pedro Alcántara y Puerto Banús.