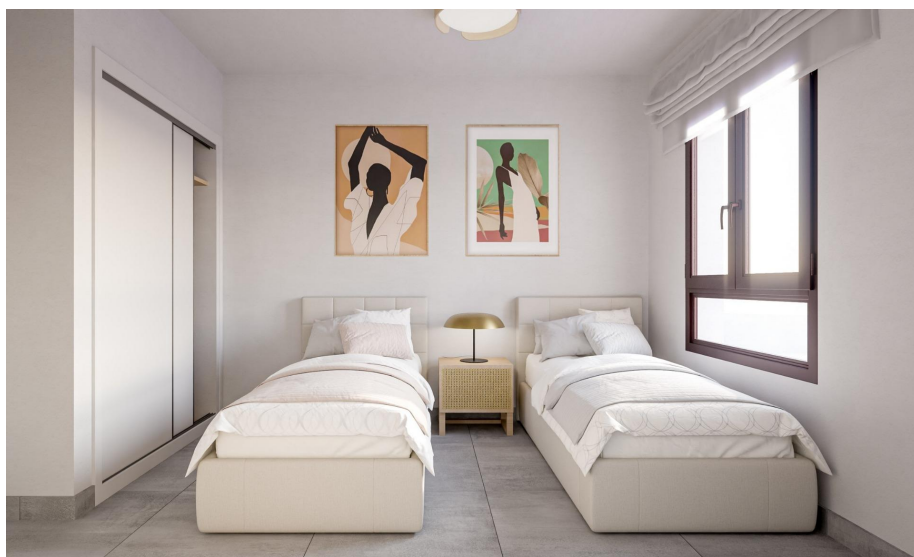




Apartamento de 2 dormitorios en Orihuela Costa

Ref: NN7685

215.000€



Tipo vivienda : Apartamento

Piscina : Comunitario

Vivienda : 73 m²

Localidad : Orihuela Costa

Dormitorios : 2

Baños : 2

✓ Primera línea de playa

✓ Ascensor

✓ Terraza

✓ Aire acondicionado

COMPLEJO RESIDENCIAL DE OBRA NUEVA EN ORIHUELA COSTA Complejo residencial de obra nueva de estilo moderno de 12 viviendas de 2 dormitorios y 2 baños, distribuidas en tres niveles diferentes con terrazas. La mayoría de las viviendas incluyen plaza de aparcamiento privado y trastero en la planta de garaje y, un par de viviendas disfrutarían de jardín privado. Los áticos dispondrán de amplios solariums con impresionantes vistas a la zona. Espacios luminosos con toques mediterráneos, donde la elegancia se une a la calidez. Con acabados en tonos neutros y predominio del blanco, estos apartamentos ofrecen un ambiente sereno y acogedor. La cocina de concepto abierto se integra sin esfuerzo con la zona de estar, creando un entorno moderno y funcional. Disfrute del confort y la autenticidad en cada rincón, donde las texturas naturales añaden un toque distintivo. Bienvenido a la vida mediterránea, donde la luz y la sencillez se unen para crear un ambiente cálido y acogedor. Residencial forma parte de una comunidad ya formada con accesos privados con una bonita zona de aparcamiento comunitario, jardines y una gran piscina. Bienestar y disfrute para los propietarios que además dispondrán de servicios para sus familias como colegios internacionales, parques infantiles o los más reconocidos centros médicos, disfrutando de su vida en nuestros 320 días de sol al año. Complejo residencial situado en una de las zonas más privilegiadas de Villamartín-PAU8, en una urbanización cerrada y privada totalmente terminada. Espacios luminosos con toques mediterráneos, donde la elegancia se une a la calidez. Con acabados en tonos neutros y predominio del blanco, estos apartamentos ofrecen un ambiente sereno y acogedor. La cocina de concepto abierto se integra se integra sin esfuerzo con la zona de estar, creando un entorno moderno y funcional. Disfrute del confort y la autenticidad en cada rincón, donde las texturas naturales añaden un toque distintivo. Bienvenido a la vida mediterránea, donde la luz y la sencillez se unen para crear un hogar cálido y acogedor. Las viviendas están equipadas con tomas eléctricas y de telecomunicaciones exigidas por el Reglamento Electrotécnico de Baja Tensión. Interfono para la comunicación entre la vivienda y la entrada principal. Sistema domótico: control de persianas, alarma, control de iluminación (salón y cocina). Preinstalación de aire acondicionado centralizado frío y calor. Sistema de alarma totalmente equipado con un sensor por habitación, panel táctil y sirena. Puerta de seguridad blindada en entrada principal con panel interior blanco y exterior en marrón. panel interior blanco. Puertas interiores lacadas en blanco con tiradores cuadrados de acero inoxidable. Armarios empotrados con puertas correderas blancas y sistema de cierre suave. Los áticos incluyen preinstalación de cocina: toma de agua, grifo, desagüe y enchufe. Este complejo combina la tranquilidad de vivir en un entorno tranquilo, teniendo la comodidad de todos los servicios a su alcance. Residencial se encuentra en el agradable entorno del Campo de Golf Villamartín, urbanización situada en la Costa Blanca, a tan sólo 45 minutos del aeropuerto de Alicante y a 1 hora del aeropuerto de Murcia - Corvera, con acceso a una gran variedad de servicios como centros comerciales, supermercados y a tan sólo 10 minutos de las espectaculares playas de arena de la zona.