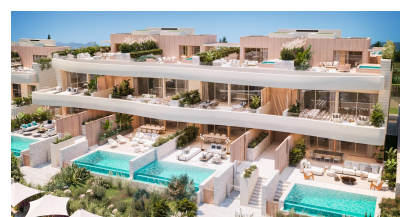




Bungalow de 2 dormitorios en Marbella

Ref: N7023

2.625.000
€



Tipo vivienda : Bungalow

Piscina : Comunitario

Vivienda : 275 m²

Localidad : Marbella

Parcela : 47 m²

Dormitorios : 2

Baños : 2

- ✓ Jardín
- ✓ Primera línea de playa
- ✓ Gimnasio
- ✓ Ascensor
- ✓ Terraza
- ✓ Aire acondicionado

NUEVO COMPLEJO RESIDENCIAL DE LUJO EN PRIMERA LINEA DE PLAYA CERCA DE MARBELLA Proyecto de obra nueva único e inigualable situado en primera línea de playa en Las Chapas (Marbella), en una de las últimas parcelas disponibles frente al mar,. El residencial ofrece 96 amplios apartamentos y adosados de excepcional calidad, así como espectaculares zonas comunes que incluyen un centro social con unas prestaciones y un nivel de servicios hasta ahora desconocidos en la Costa del Sol. Proyecto residencial que garantiza a sus futuros residentes amplias viviendas para disfrutar de su comodidad, privacidad y tranquilidad, en un entorno agradable y de prestigio. Se ha buscado crear espacios que puedan adaptarse a diferentes necesidades, por lo que aquí se pueden encontrar tanto villas de lujo con piscina privada como apartamentos con jardín, primando siempre las mejores calidades. El compromiso residencial de alcanzar los más altos estándares también se aplica a las zonas comunes, y de qué manera... Una extensa zona ajardinada en todo el complejo, con un cuidado diseño paisajístico, embellece las zonas comunes donde se ubican dos magníficas piscinas exteriores. La suave pendiente del terreno permite disfrutar de estas zonas con unas privilegiadas vistas al Mediterráneo. El Club Social, situado en la zona más alta del proyecto, se convertirá sin duda en un referente para toda la Costa del Sol en las próximas décadas, gracias a su arquitectura innovadora y vanguardista; apuestas rompedoras para un edificio en el que se puede disfrutar de un completo SPA, un gimnasio de 200 m², una zona dedicada a "coworking", una zona de gimnasio exterior para meditación y yoga y una piscina para la práctica de meditación y yoga, además de una piscina exterior. El Residencial está situado en primera línea de playa, goza del privilegio de tener a sus pies una reserva dunar de alto valor ecológico, que lo preservará del mar, y que hará de parapeto entre el complejo y la costa con sus característicos chiringuitos y "Beach Clubs" de moda. Además, su ubicación privilegiada, cerca de los principales enlaces de transporte, proporciona a los residentes un fácil acceso a numerosos campos de golf, clubes deportivos y centros comerciales en un radio de 15 minutos. La reputación de Marbella es bien conocida y prácticamente no necesita presentación. Durante décadas, su ecosistema único ha cautivado a gentes de todo el mundo atraídas por sus suaves temperaturas, tanto en verano como en invierno, gracias a su ubicación a los pies de la montaña de La Concha, en la Sierra de las Nieves, que actúa como barrera natural protegiendo a Marbella de los fríos vientos del norte y, en los calurosos veranos, junto con el cercano Océano Atlántico, moderan las altas temperaturas estivales. Residencial se encuentra a 4 kilómetros al este del centro de la ciudad y de toda su variada oferta gastronómica, cultural y de ocio, en la famosa zona de "Las Chapas". Esta zona tranquila y residencial destaca por su litoral, que cuenta con las playas más bonitas y reconocidas de Marbella, tanto por su extensión como por el ambiente y glamour presente en las discotecas que la rodean.