



Adosado de 4 dormitorios en Mijas

Ref: N7435

1.011.000

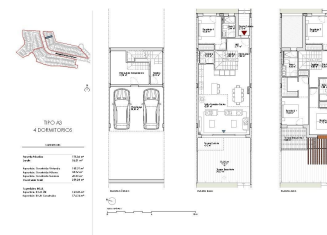
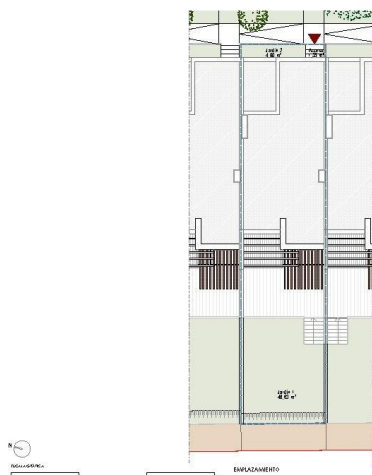
€



TIPO A3
4 DORMITORIOS

SUPERFICIES

Parcela Privativa	183,26 m ²
Jardín	54,01 m ²
Repetición Construido Vivienda	786,21 m ²
Repetición Construido Sótano	88,74 m ²
Repetición Construido Terraza	42,57 m ²
Contributo IBI	259,28 m ²
Superficie B.O.S.A.	
Repetición B.O.S.A. ÚB	742,82 m ²
Repetición B.O.S.A. Construido	174,44 m ²



Tipo vivienda : Adosado

Localidad : Mijas

Dormitorios : 4

Baños : 3

Piscina : Comunitario

Vivienda : 158 m²

Parcela : 183 m²

✓ Jardín

✓ Terraza

✓ Sótano

✓ Solarium

✓ Gimnasio

✓ Aire acondicionado

ADOSADOS DE OBRA NUEVA EN LAS LAGUNAS DE MIJAS Exclusivo complejo de adosados de obra nueva en Las Lagunas de Mijas, un paraíso en el corazón de la Costa del Sol, donde la belleza natural del entorno se funde con la pasión por el golf, los deportes náuticos y el estilo de vida "Slow Living". Superficie construida: De 204,74 a 337,99 m². Dormitorios: 3-4 Terrazas: De 35,08 a 107,17 m² Jardín privado: De 29,8 a 317,21 m² Cocina de diseño italiano totalmente amueblada y equipada, parking y trastero. Zonas comunes: 2 piscinas, baño turco, sauna, gimnasio totalmente equipado, zona de coworking, zona de barbacoa & mucho más. Es un remanso de paz donde encontrará el equilibrio perfecto entre mente, cuerpo y espíritu bajo el cálido sol mediterráneo. Ubicación estratégica en la Costa de Sol, cuenta con excelentes conexiones. La carretera que conduce a la urbanización enlaza directamente con la CN340 en el km. 203,5 y con la autovía, facilitando el acceso a quienes se desplacen en coche. Ubicación residencial: A 10 minutos de la Estación de Tren de Fuengirola. A 23 minutos de Marbella. A 25 minutos del Aeropuerto de Málaga. A 30 minutos de Puerto Banús. A 40 minutos de la Estación del AVE María Zambrano. 40 minutos del centro de Málaga. 55 minutos de Sotogrande.