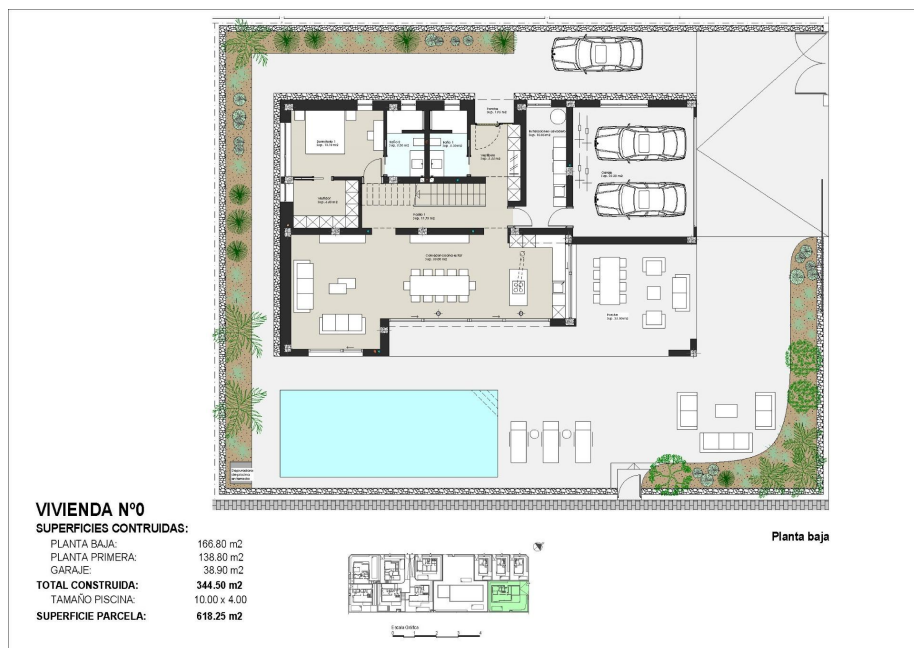




Chalet independiente de 5 dormitorios en Pilar de la Horadada

Ref: NN7386

2.850.000
€

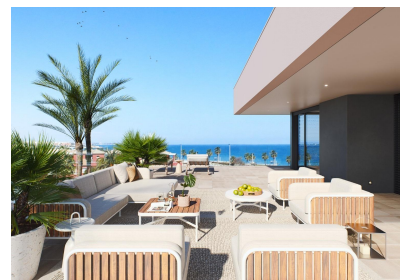


VIVIENDA Nº0

SUPERFICIES CONTRUIDAS:

PLANTA BAJA: 165,80 m²
PLANTA PRIMERA: 138,80 m²
GARAJE: 38,90 m²
TOTAL CONSTRUIDA: 344,50 m²
TAMAÑO PISCINA: 10,00 x 4,00
SUPERFICIE PARCELA: 618,25 m²

Planta baja



Tipo vivienda : Chalet independiente

Piscina : Privado

Vivienda : 344 m²

Localidad : Pilar de la Horadada

Parcela : 618 m²

Dormitorios : 5

Baños : 5

✓ Jardín

✓ Primera línea de playa

✓ Terraza

VILLA DE OBRA NUEVA EN TORRE DE LA HORADADA Moderna villat de obra nueva cerca de la playa de Higuericas en Torre de la Horadada. Villa consta de una parcela de 618 m², con 344 m² construidos. Villa dispone de 5 dormitorios: dos de ellos con baño completo y vestidor. Cocina amueblada con materiales de primera calidad a elegir por el propietario, incluyendo electrodomésticos, siguiendo un concepto abierto con el comedor rodeado de grandes ventanales que proporcionan durante todo el día una agradable luminosidad y acceso directo a la piscina y zonas ajardinadas privadas totalmente terminadas. Aire acondicionado (frío/calor) por conductos incluido. Cuidando hasta el más mínimo detalle en los acabados, utilizando materiales de la más alta calidad, diseño personalizado y lujo sin olvidar el máximo confort, conseguimos el disfrute de la vivienda tanto en verano como en el suave invierno, haciéndola habitable durante todo el año. Además de una zona de garaje cubierto para 2 vehículos y aparcamiento para otro coche. Villa situada a 100m de la playa de Higuericas, en Torre de la Horadada, un paraíso en todos los aspectos, donde podrá disfrutar de la inmensidad del Mar Mediterráneo, del paseo marítimo, de refrescantes baños en el mar, de deportes náuticos, vela, surf, snorkel y a tan solo 8 km de Lo Romero Golf, uno de los 21 campos de golf de la Costa Blanca. A 5 minutos del puerto deportivo de La Torre de la Horadada y a 10 minutos de los puertos deportivos de San Pedro del Pinatar, y de los mejores restaurantes donde disfrutar de la mejor cocina mediterránea. Sin olvidar la proximidad de la autopista AP7 que conecta nuestro residencial con dos aeropuertos con destinos internacionales, a 44 km de Corvera y a 75km de El Altet, Alicante. La población más cercana a la zona donde se ubica la promoción es Pilar de la Horadada, a 1 km, una población tranquila con todo tipo de servicios, colegios, centros de salud, policía, farmacias, etc. También hay dos zonas comerciales cercanas, el Centro Comercial Dos Mares en San Javier, a 5 minutos en coche y La Zenia Boulevard en Orihuela Costa, a 15 minutos en coche.