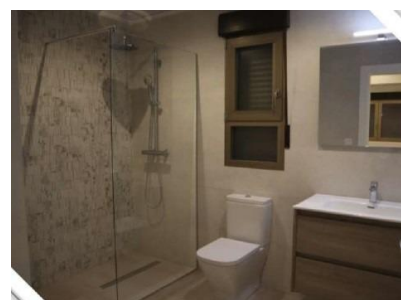




Chalet independiente de 3 dormitorios en Aspe

Ref: NN7078

359.000€



Tipo vivienda : Chalet independiente

Localidad : Aspe

Dormitorios : 3

Baños : 2

Piscina : Privado

Vivienda : 141 m²

Parcela : 420 m²

✓ Jardín

✓ Primera línea de playa

✓ Terraza

✓ Aire acondicionado

VILLA MODERNA DE OBRA NUEVA EN ASPE Villa de nueva construcción de diseño moderno e innovador en La Romana, Aspe. Villa con 3 dormitorios, 2 baños cocina americana con sala de estar, terraza, jardín privado con la piscina y plaza de aparcamiento. Las Villas están pre instalados para A / C frío y caliente y persianas eléctricas a todas las ventanas. Además, usted tendrá una opción de azulejos y cocina por lo que la villa se terminó a su propio estilo y color. Cerca de Aspe es una ciudad muy especial de La Romana a poca distancia de nuestro desarrollo. La Romana tiene una próspera economía basada en la agricultura que rodea el pueblo y esta prosperidad se refleja en las pintorescas calles bordeadas de palmeras que están muy bien mantenidas. Hay un centro médico, varios supermercados, ferreterías, tiendas, bancos, panaderías, restaurantes y bares y cafés y un mercado callejero los sábados donde se pueden comprar verduras cultivadas localmente y pescado fresco. La región es conocida por el cultivo de uvas de mesa y también la producción de una amplia gama de vinos que se pueden degustar en los bares tradicionales, junto con muchos diferentes sabrosas tapas locales y también se pueden visitar las muchas bodegas que están cerca de la ciudad. Para los amantes del golf hay dos excelentes campos de golf Font de Llop en Aspe y Alenda Golf en Monforte del Cid a sólo 15 minutos en coche. Las playas y el aeropuerto de Alicante están muy cerca a sólo 30 minutos en coche. La Romana es un lugar seguro y agradable para vivir y ser dueño de una propiedad en La Romana le pone en el corazón de una comunidad genuina - con todas las comodidades que necesita para la vida cotidiana en su puerta.