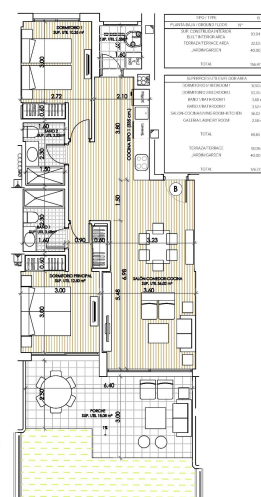




Apartamento de 2 dormitorios en Orihuela Costa

Ref: NN7128

254.700€



Tipo vivienda : Apartamento

Piscina : Comunitario

Vivienda : 93 m²

Localidad : Orihuela Costa

Parcela : 40 m²

Dormitorios : 2

Baños : 2

✓ Jardín

✓ Primera línea de playa

✓ Ascensor

✓ Terraza

✓ Aire acondicionado

COMPLEJO RESIDENCIAL DE OBRA NUEVA EN VILLAMARTÍN Complejo residencial de obra nueva de un total de 94 modernos apartamentos y áticos de 2 dormitorios en Villamartín. Puede elegir entre apartamentos en planta baja con jardín, apartamentos con acogedoras terrazas o áticos con soleadas azoteas y fantásticas vistas. Cocina americana y salón, 2 amplios dormitorios con armarios empotrados, 2 baños, lavadero. Las propiedades se entregan con electrodomésticos, paquete de iluminación LED, calefacción por suelo radiante y mamparas de ducha en los baños, A / C por conductos instalado, sistema de casa inteligente Legrand instalado, sistema aerotérmico para agua caliente, persianas motorizadas y plaza de aparcamiento privado. El residencial ofrecerá una gran piscina comunitaria, zonas verdes, sauna, parque infantil y gimnasio. Excelente ubicación cerca de comercios y campos de golf. La zona de Villamartín es muy popular entre los turistas y residentes, la mayoría de la comunidad se compone de expatriados de Europa occidental que se han asentado allí en los últimos 15 años, prácticamente la transformación de la aldea original en un vibrante destino durante todo el año. Hay 3 campos de golf cerca y las playas de bandera azul están a sólo 10 minutos en coche. Los aeropuertos de Alicante y Murcia están a 45 minutos en coche.