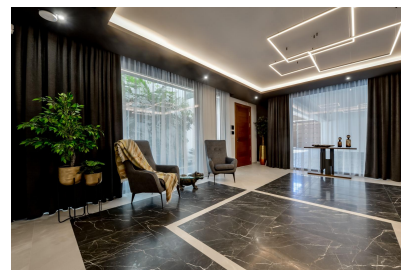




Chalet independiente de 8 dormitorios en Finestrat

Ref: NN7072

3.950.000
€



Tipo vivienda : Chalet independiente

Localidad : Finestrat

Dormitorios : 8

Baños : 5

Vivienda : 998 m²

Parcela : 890 m²

- ✓ Jardín
- ✓ Ascensor
- ✓ Primera línea de playa
- ✓ Terraza
- ✓ Sótano
- ✓ Aire acondicionado

VILLA DE LUJO EN FINESTRAT CON VISTAS AL MAR Villa de lujo de nueva construcción con vistas al mar en Sierra Cortina, Finestrat. Llegando a la Urbanización hay un muro de piedra natural con una altura de 7 metros y las puertas automáticas de acceso al chalet llegando al garaje cubierto a nivel de calle con doble altura, luz natural y jardín con palmeras de diferentes alturas de 180 m², una sala acristalada de 78 m² con ascensor, escalera interior, guardarropa y espacio suficiente para poner sillones, convertir este espacio en un despacho o simplemente una sala de espera para visitas. La siguiente planta de 190 m² de espacio cerrado está situada por debajo del nivel de la parcela pero 3 metros por encima del nivel de la calle y por tanto con luz natural. Se puede acceder a ella por el ascensor o la escalera interior del chalet, o por la escalera exterior del garaje, en este último caso sólo se puede acceder a los pasillos exteriores, al cuarto de instalaciones o a la puerta principal de esta planta, realizando así el mantenimiento de la vivienda sin necesidad de entrar dentro de la casa. Dentro de esta planta encontraremos 4 amplios dormitorios, salón con patio inglés de 17 m² con la escalera de acceso a la parcela, lavadero, 2 baños, pasillos exteriores de 40 m² y cuarto de instalaciones. Cuando subimos a la planta principal por 3 accesos vemos un salón de 130 m² con doble luz, cocina abierta, aseo de invitados, vistas panorámicas al mar, y piscina de 54 m² de laminado, un precioso jardín y 2 amplias terrazas cubiertas. A la planta de dormitorios accedemos por ascensor o escalera interior donde veremos un Dormitorio Principal de más de 50 m² con baño en-suite, vestidor y terraza, dos dormitorios de unos 20 m² cada uno, un baño y la terraza para estos dormitorios. Villa está equipada con Led exterior e interior, calefacción por suelo radiante, domótica, cristales Gamma de alta, aire acondicionado centralizado, persianas automáticas, techos altos y mucho más: Salón- 95 m² Dormitorios- 8 (principal 52 m² y secundario 20 m²) Baños- 5 Parcela- 890 m² Construido- 998 m² Piscina- 12 X 5 Cuatro Plantas Jardín (20 m²) - totalmente terminado con sistema de riego automático Ascensor (Otis) dentro de la casa Calefacción por suelo radiante Domótica (control de aire acondicionado, suelo radiante, iluminación interior y exterior, persianas) Persianas eléctricas Luces exteriores e interiores marca Siemens Techos altos de hasta 3,20 m de altura Impresionantes vistas al mar Una planta para invitados Calefacción aerotérmica Cocina totalmente equipada con isla Armarios empotrados Suelo de gres porcelánico Pared con piedra natural tallada a mano Garaje para 4 vehículos con puertas automáticas 160 m² + hall de entrada 78 m² Parking abierto 37 Chalet situado en el complejo Sierra Cortina, junto a dos campos de golf, parques temáticos, un gran centro comercial y a pocos minutos de las playas de Benidorm. Finestrat situado en la comarca de la Marina Baixa de la Costa Blanca, cerca de la vecina Benidorm y a unos 40 kilómetros de la ciudad de Alicante y del aeropuerto internacional. El pueblo está situado en la ladera del Puig Campana y ofrece hermosas vistas de las montañas, la costa y el mar Mediterráneo.

contact@s-homes.org

www.s-homes.es

+34 658 404 467

