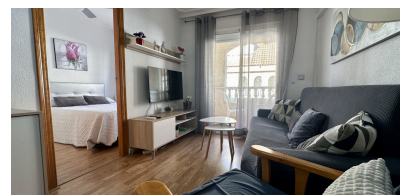




Apartamento de 2 dormitorios en Torrevieja

Ref: MLSC9000761

159.000€



Tipo vivienda : Apartamento

Piscina : No

Vivienda : 58 m²

Localidad : Torrevieja

Dormitorios : 2

Baños : 1



Ascensor



Electrodomésticos



Amueblado

Descripción general Luminoso apartamento situado en la 4ª planta del conocido edificio Residencial Acequión en Torrevieja, con fachadas a Calle Beniaján y Calle Rafal. Una vivienda práctica en una zona consolidada de la ciudad, ideal como base de vacaciones, residencia habitual o inversión para alquiler. **Distribución y superficie** Superficie construida: aprox. 58 m² Superficie útil: aprox. 45 m² La vivienda se distribuye actualmente en varias dependencias, habitaciones y servicios, ofreciendo una distribución funcional y con potencial de actualizarla al gusto del nuevo propietario. **Edificio y comunidad** La propiedad forma parte de un edificio residencial con varios portales y elementos comunes, típico de la zona de Acequión, perfecta para quienes quieren vivir en la ciudad con todos los servicios a mano. **Ubicación** Zona: Acequión / casco urbano de Torrevieja Rodeado de servicios diarios, comercios, cafeterías y todo tipo de comodidades Buen acceso a las principales vías de entrada y salida de Torrevieja **Información adicional** La vivienda consta inscrita con su superficie construida y útil, así como con su correspondiente cuota de participación en los elementos comunes del edificio.