

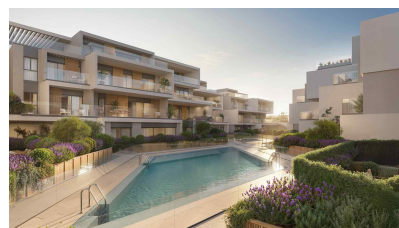


Ático de 3 dormitorios en Marbella

Ref: N8800

1.800.000

€



Tipo vivienda : Ático

Piscina : Comunitario

Vivienda : 171 m²

Localidad : Marbella

Dormitorios : 3

Baños : 2

✓ Gimnasio

✓ Ascensor

✓ Pre-aire acondicionado

✓ Jacuzzi

✓ Aire acondicionado

Exclusivo Complejo Residencial en Nueva Andalucía, Marbella. Lujo y Diseño Vanguardista en una Ubicación Privilegiada. Descubra este impresionante complejo residencial de 113 viviendas de lujo, diseñado con una arquitectura innovadora que reinterpreta el tradicional patio andaluz, permitiendo la entrada de luz natural en cada hogar. Ubicado en Nueva Andalucía, Marbella, este residencial ofrece un entorno exclusivo rodeado de los mejores servicios: colegios, tiendas, supermercados, clínicas, restaurantes y cafeterías. A solo 5 minutos de Puerto Banús y 10 minutos del centro de Marbella, se encuentra en una de las zonas más prestigiosas de la Costa del Sol. El "Valle del Golf" - Un Entorno de Prestigio. Nueva Andalucía es conocida como el "Valle del Golf", gracias a la presencia de cinco renombrados campos de golf: Aloha Golf Club, Real Club de Golf Las Brisas, Los Naranjos Golf Club, La Quinta Golf & Country Club, Dama de Noche Golf Club. Además de sus increíbles vistas panorámicas al mar y las montañas, esta zona destaca por su alta calidad de vida, seguridad y exclusividad. Servicios y Zonas Comunes de Primera Clase. Este residencial está diseñado para ofrecer una experiencia única de confort y bienestar, con instalaciones de alto nivel: Piscina exterior rodeada de jardines y áreas de descanso. Piscina cubierta, gimnasio y spa, con un ambiente de lujo. Moderna zona de coworking, ideal para el teletrabajo. Club social con cine, para entretenimiento y eventos privados. Sistema de videovigilancia 24 horas para máxima seguridad. Calidades de Lujo y Tecnología Avanzada. Cada vivienda está equipada con los mejores materiales y tecnologías de última generación, asegurando el máximo confort y eficiencia: Pavimentos de gran formato que unifican interiores y exteriores. Ventanas de suelo a techo para mayor luminosidad. Domótica para controlar luces, persianas y seguridad. Calefacción y aire acondicionado zonificado con suelo radiante. Cocinas de diseño con electrodomésticos de alta eficiencia energética. 2 plazas de aparcamiento y trastero incluidos en el precio. Ubicación Estratégica - Cerca de Todo. Este exclusivo residencial permite disfrutar de Marbella y sus alrededores con gran comodidad: Puerto Banús - 5 minutos. Centro de Marbella - 10 minutos. Puente Romano - 10 minutos. Aeropuerto Internacional de Málaga y estación de tren - 30 km. Invierta en una Propiedad de Lujo en Marbella. Ya sea para vivir todo el año o como inversión, este complejo de nueva construcción en Nueva Andalucía representa una oportunidad única en una de las zonas más exclusivas de España. Contáctenos hoy mismo para programar una visita y asegurar su hogar de lujo en Marbella.

contact@s-homes.org

www.s-homes.es

+34 658 404 467

