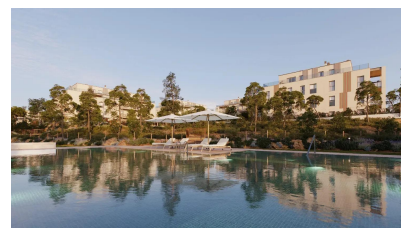
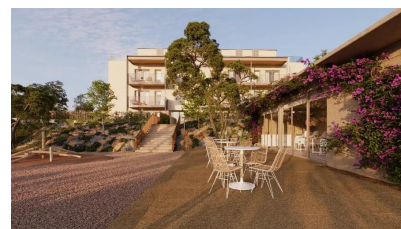




## Apartamento de 3 dormitorios en Godella

Ref: SP0747

384.000€



**Tipo vivienda :** Apartamento

**Piscina :** Comunitario

**Vivienda :** 113 m<sup>2</sup>

**Localidad :** Godella

**Dormitorios :** 3

**Baños :** 2

✓ Ascensor

✓ Pre-aire acondicionado

RESIDENCIAL DE OBRA NUEVA EN GODELLA, VALENCIA La promoción de obra nueva con altas calidades es una constante y un objetivo siempre presente, por eso hemos pensado en todos los detalles de su nuevo hogar. En la urbanización interior de este complejo las zonas comunes estarán cuidadas al máximo. Los suelos de las zonas comunes exteriores estarán acabados con pavimentos acordes a las características del proyecto y los cerramientos de las parcelas privadas tendrán un diseño totalmente integrado con la estética de sus fachadas. La tecnología también estará presente en forma de iluminación LED, que a final de mes supondrá un importante ahorro energético que optimizará el uso de los recursos y el consumo. Para compartir momentos únicos con los que más quieres, la promoción contará con piscina de adultos y zona de chapoteo, solárium junto a la piscina, zonas ajardinadas, zona de juegos infantiles, zona de gimnasio al aire libre, club social totalmente equipado para que disfrutes al máximo. Además, tu promoción estará dotada de parking comunitario y trasteros. Un lugar con historia Tu nueva promoción alberga los restos arqueológicos enterrados de un acueducto romano encontrados en la parcela. El pavimento de tu nueva vivienda te permitirá disfrutarla al máximo. Aquí dispondrás de un suelo laminado que imita a la madera, aportando una gran calidad interior a su vivienda. Incluso integrando este pavimento en la zona de la cocina, consiguiendo el máximo confort y continuidad de espacios. Las paredes estarán acabadas con pintura plástica lisa ecológica. Se instalará un falso techo continuo en la vivienda, acabado en pintura plástica. Se entregará una amplia cocina amueblada con un moderno diseño de muebles altos y bajos de gran capacidad. Además, incluirá el siguiente equipamiento: ' Placa de inducción. Campana extractora. Horno eléctrico y microondas integrados en columna, siempre que la configuración de la cocina lo permita. Encimera cerámica o similar. Frente de encimera cerámico o similar. Fregadero con grifería monomando, 2 cubos de reciclaje integrados. Puedes personalizar varios aspectos de tu nueva vivienda: ' Elige entre diferentes tipos de ambientes según tus gustos. Las paredes de los baños irán alicatadas con gres cerámico. El suelo será de gres porcelánico rectificado. Se colocará un espejo a juego para una armonía total. Plato de ducha con grifería termostática y mampara. Todos los baños dispondrán de plafones de LED. La puerta de acceso a la vivienda será blindada, dotada de mirilla óptica. Armarios empotrados con puertas acabadas a juego con el resto de la carpintería. El interior se suministrará forrado con barra de colgar y balda de almacenaje. Dependiendo del tipo de vivienda, su nueva casa también dispondrá de un armario empotrado en el pasillo para mayor comodidad. El porche que da al jardín tendrá una toma de agua y un sistema de desagüe. También incluirá iluminación y una toma de corriente. Las terrazas de los áticos estarán equipadas con una toma de agua y un sistema de desagüe. También contarán con iluminación y una toma de corriente. Las terrazas de los pisos intermedios dispondrán de iluminación. Para una máxima seguridad, estos espacios al aire libre estarán pavimentados con gres antideslizante de primera calidad y dispondrán de rodapié del mismo material en las zonas necesarias. Los jardines de la planta baja se entregarán con tierra vegetal. Para que disfrutes del máximo confort en tu nuevo hogar, la vivienda estará dotada de una completa instalación de aire acondicionado frío-calor por conductos con rejillas de impulsión en salón y dormitorios. En este complejo dispondrás de garaje comunitario con puertas automáticas de entrada y salida, dispositivo de seguridad antiaplastamiento y mando a distancia. Si tiene un coche eléctrico, no tendrá que realizar ninguna obra incómoda en su garaje tras la entrega de llaves, ya que dispondrá de la infraestructura necesaria para instalar el sistema de recarga opcional para este tipo de vehículos. Los trasteros dispondrán de puerta metálica, en cumplimiento de la normativa exigida para su ubicación. El sector donde se ubican las promociones está perfectamente comunicado, cerca de carreteras que conectan tu nuevo hogar con Valencia en pocos minutos, con rápido acceso a la autovía A-7 y muy próximo a la estación de metro/tranvía y autobuses urbanos. A tan sólo 8 km del centro de Valencia y del aeropuerto, con paradas de tranvía y autobús, centros comerciales cercanos, varios colegios internacionales y el campus universitario de Burjassot a un paso, y al mismo tiempo, alejado del bullicio del centro de la ciudad, hacen de este enclave un lugar ideal para establecer tu residencia cerca de la ciudad de Valencia.