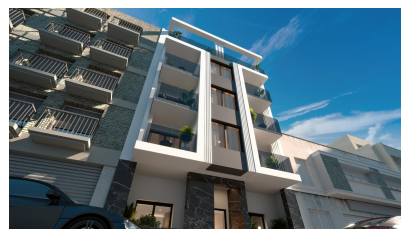




## Apartamento de 2 dormitorios en Torrevieja

Ref: NN9381

290.000€



**Tipo vivienda :** Apartamento

**Piscina :** Comunitario

**Vivienda :** 91 m<sup>2</sup>

**Localidad :** Torrevieja

**Dormitorios :** 2

**Baños :** 2

✓ Ascensor

Apartamentos de nueva construcción en el corazón de Torrevieja. A tan solo 150 m de las piscinas naturales y el paseo marítimo y a 500 m de la Playa del Cura. Ubicación privilegiada en el centro de Torrevieja. Este nuevo edificio residencial goza de una ubicación inmejorable en el centro de Torrevieja, a solo 150 m del mar. Rodeado de tiendas, supermercados, restaurantes y servicios cotidianos, ofrece todo lo necesario a poca distancia. La zona también cuenta con parques, zonas de ocio y áreas verdes, creando un equilibrio perfecto entre las comodidades urbanas y los momentos de relax. Viviendas modernas de 1 y 2 dormitorios. La promoción ofrece una selección de apartamentos de 1 y 2 dormitorios con 1 o 2 baños, incluyendo 2 áticos con solarium, barbacoa y piscina privada. Cada vivienda está diseñada con un estilo contemporáneo, con distribuciones diáfanas, terrazas y cocinas integradas de estilo americano. Los baños están totalmente equipados con muebles, mamparas de ducha y calefacción por suelo radiante. Iluminación incluida. Las cocinas incluyen electrodomésticos y cada apartamento cuenta con preinstalación para aire acondicionado por conductos. Zonas comunes. La planta baja cuenta con una piscina comunitaria y una sauna. En la azotea hay un solarium comunitario para poder tomar el sol. Vivir en un entorno natural y costero único. Torrevieja es conocida por su cálido clima mediterráneo, con una temperatura media anual de 20 °C, lo que la convierte en un lugar perfecto para vivir durante todo el año. La ciudad es famosa por sus lagunas salinas naturales y el Parque Natural protegido de La Mata y Torrevieja, situado a solo 4 km de la urbanización. Sus lagos rosados y verdes, sus pintorescas rutas de senderismo y su rica biodiversidad ofrecen un estilo de vida saludable e inspirador. Distancias a puntos de interés clave. Puerto deportivo de Torrevieja 1 km. Parque Natural de La Mata 4 km. Villamartin Golf 8 km. Aeropuerto de Alicante 45 km. Aeropuerto de Murcia 60 km. Experimente el estilo de vida mediterráneo. No pierda la oportunidad de adquirir una vivienda moderna en una de las ciudades costeras más deseadas de la Costa Blanca. Póngase en contacto con nosotros hoy mismo para concertar una visita y asegurarse su lugar en esta excepcional nueva promoción.