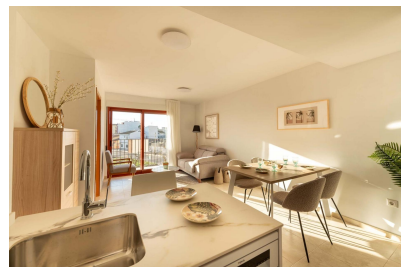




Apartamento de 1 dormitorio en Avileses

Ref: NN9368

73.000€



Tipo vivienda : Apartamento

Piscina : No

Vivienda : 44 m²

Localidad : Avileses

Dormitorios : 1

Baños : 1

✓ Ascensor

Apartamentos de nueva construcción en venta en Avileses Murcia: excelente oportunidad de inversión. Edificio residencial con 19 apartamentos de nueva construcción. Esta nueva promoción inmobiliaria en Avileses Murcia ofrece una selección de 19 apartamentos diseñados para proporcionar comodidad, practicidad y una excelente relación calidad-precio. Los compradores pueden elegir entre viviendas de uno, dos y tres dormitorios con uno o dos baños, lo que la convierte en una opción ideal para parejas, familias o inversores que buscan una propiedad asequible en una ubicación bien comunicada. El edificio cuenta con ascensor para facilitar el acceso a todas las plantas y algunas viviendas disponen de plaza de aparcamiento privada. Acabados de calidad y paquetes de cocina opcionales. Todos los apartamentos cuentan con preinstalación de aire acondicionado, lo que garantiza el confort durante todo el año. Las cocinas se entregan sin amueblar, lo que ofrece a los compradores la flexibilidad de personalizar su espacio. Para mayor comodidad, hay disponible un paquete de mejora opcional que incluye muebles de cocina, electrodomésticos, armario de baño con espejo y mamparas de ducha. Este paquete tiene un precio inicial de 5200 euros para las unidades de un dormitorio, lo que ofrece una excelente relación calidad-precio y una opción llave en mano para los futuros residentes. Ubicación privilegiada en el centro de Avileses. El edificio está situado en el corazón de Avileses, un tranquilo pueblo perteneciente al municipio de Murcia. Su céntrica ubicación permite acceder a pie a los servicios cotidianos, como supermercados, cafeterías, restaurantes y servicios locales. La zona es conocida por su estilo de vida relajado, su entorno agrícola y su proximidad a varios campos de golf de renombre, como Peraleja Golf, a 6 km, y New Sierra Golf, a 8 km. Las hermosas playas del Mar Menor y la costa mediterránea también están a poca distancia, a unos 20 km. Excelente conectividad en toda la región. Avileses se beneficia de cómodas conexiones por carretera con las localidades cercanas y los principales destinos de Murcia. Entre los puntos de interés más destacados se incluyen Estación de tren de Balsicas, a 7 km. San Javier, a 14 km. San Pedro del Pinatar, a 22 km. Centro de la ciudad de Murcia, a 29 km. Aeropuerto Internacional de Murcia Corvera, a 16 km. Gracias al fácil acceso a las principales carreteras, los residentes pueden disfrutar de un rápido desplazamiento a centros comerciales, zonas de ocio, complejos de golf y atracciones costeras. Viviendas nuevas asequibles listas en enero de 2026. Esta promoción representa una oportunidad única para adquirir una vivienda nueva en Murcia a un precio excepcional. Tanto si busca una residencia permanente, una base para sus vacaciones o una inversión para alquilar, estos apartamentos ofrecen un gran potencial en una zona en crecimiento. Póngase en contacto con nosotros hoy mismo para obtener más información o para reservar su unidad antes de su finalización.