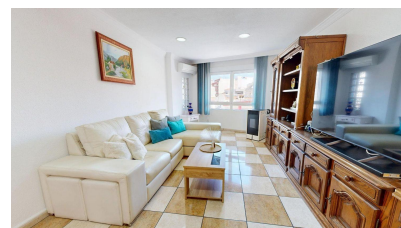
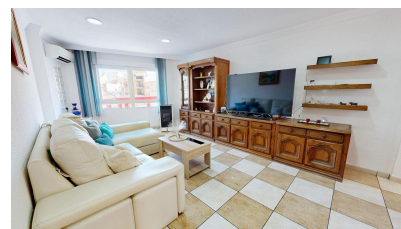




Apartamento de 2 dormitorios en Torrevieja

Ref: MLSC620955

131.900€



Tipo vivienda : Apartamento

Piscina : No

Vivienda : 83 m²

Localidad : Torrevieja

Dormitorios : 2

Baños : 1



Ascensor



Amueblado

En una de las zonas más cotizadas de Torrevieja, junto al puerto deportivo y a escasos metros del mar, se encuentra este piso ideal para disfrutar de la vida mediterránea con todo a mano. Su ubicación lo convierte en una excelente opción tanto para vivir todo el año como para quienes buscan una segunda residencia o una inversión segura en una zona con alta demanda. Una oportunidad bien situada y con muchas posibilidades. Con un precio de 137.500€, esta vivienda combina ubicación, funcionalidad y comodidad. A solo unos pasos del Club Náutico y de la playa, es especialmente atractiva para quienes disfrutan del mar, practican deportes náuticos o simplemente desean tener todos los servicios cerca sin renunciar a la tranquilidad. Distribución y características principales Este piso, reformado hace aproximadamente 10 años, tiene 83 m² construidos y se distribuye de manera práctica: 2 dormitorios bien iluminados. 1 baño con ducha, funcional y actualizado. Salón-comedor amplio, gracias a la incorporación de la terraza al espacio interior, ganando amplitud y luminosidad. 2 aparatos de aire acondicionado tipo split, para mantener la temperatura ideal en verano. Estufa de pellets, perfecta para calentar la vivienda de forma eficiente durante los meses de invierno. Ascensor en el edificio, lo que facilita el acceso diario. Además, el edificio dispone de un patio comunitario en la entrada, ideal para dejar bicicletas, algo muy valorado en zonas costeras. Ubicación privilegiada Situado en la zona del puerto deportivo de Torrevieja, a tan solo 100 metros de la playa del Acequión, esta propiedad está rodeada de servicios: supermercados, farmacias, restaurantes, cafeterías, transporte público y zonas de paseo. Si tienes barco o estás pensando en tener uno, la cercanía al club náutico hace de esta vivienda una elección práctica y cómoda. Otros detalles de interés Precio de venta: 132.500€ Gastos de comunidad: 95 € al trimestre IBI anual: 285 € Orientación: Norte Año de construcción: 1982 (con reforma hace 10 años) Superficie construida: 83 m² Tipo de vivienda: Piso No dispone de garaje, trastero ni piscina Edificio con ascensor Patio comunitario en la entrada del edificio