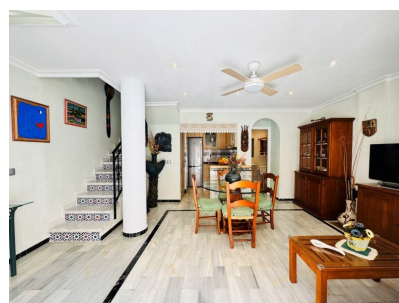




Adosado de 2 dormitorios en La Mata

Ref: MLSC3256030

210.000€



Tipo vivienda : Adosado

Piscina : No

Vivienda : 75 m²

Localidad : La Mata

Dormitorios : 2

Baños : 2

Se trata de una vivienda situada en una de las mejores zonas de La Mata. Urbanización privada con jardines, fuentes y Piscina comunitaria. La vivienda es un Dúplex de 75 m² + 12 m² de terraza. Está distribuida en 2 plantas. En la planta principal tenemos una amplia y soleada terraza a la entrada del bungalow, seguido de un amplio salón comedor y cocina americana reformada. Baño completo reformado en planta principal. Además de una despensa y un patio interior. En la planta superior tenemos los 2 dormitorios y otro baño completo muy amplio. La vivienda está IMPECABLE. Tiene orientación Sur y desde el balcón de la habitación principal podemos ver el mar. Ideal para disfrutar de las vacaciones. Comunidad: 360 € al año IBI: 240 €