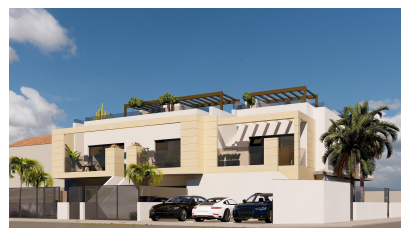
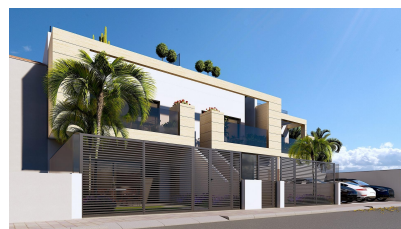




Bungalow de 2 dormitorios en San Pedro del Pinatar

Ref: NN8441

258.900€



Tipo vivienda : Bungalow

Piscina : No

Vivienda : 78 m²

Localidad : San Pedro del Pinatar

Dormitorios : 2

Baños : 2

Bungalows de nueva construcción en Lo Pagán: Vida Moderna Cerca de la Playa. Ubicación privilegiada en Lo Pagán, San Pedro del Pinatar. Descubra el estilo de vida costero perfecto con estos bungalows de nueva construcción en Lo Pagán, una encantadora zona de San Pedro del Pinatar. Situado a sólo 1,2 km de la hermosa Playa de Villa Nanitos, estás a 15 minutos a pie de playas de arena y del icónico Molino Quintín. Esta ubicación privilegiada es perfecta para los amantes de la playa y los deportes náuticos, con clubes náuticos y puertos deportivos en las inmediaciones. Además, todos los servicios esenciales como supermercados, bares y restaurantes están a sólo unos minutos a pie.

Características Estos elegantes bungalows disponen de 2 dormitorios, 2 baños, cocina americana y sala de estar. Los bungalows disponen de preinstalación de aire acondicionado, armarios empotrados e interiores modernos. Las unidades de la planta baja cuentan con una amplia terraza con la opción de añadir una piscina privada (disponible a un coste adicional), mientras que las unidades de la planta superior cuentan con un solarium privado con piscina incluida, perfecto para relajarse bajo el sol mediterráneo.

Acabados de alta calidad Cada bungalow incluye una plaza de aparcamiento, y todos los apartamentos tienen acabados de alta calidad. Las características incluyen electrodomésticos de cocina Bosch, persianas eléctricas, pre instalación de aire acondicionado por conductos, baños totalmente equipados e iluminación LED tanto en el interior como en el exterior.

Ideal para vivir todo el año Lo Pagán ofrece un estilo de vida tranquilo con una comunidad acogedora y establecida. Los residentes pueden disfrutar de actividades durante todo el año gracias al suave clima invernal de la región. La zona cuenta con piscinas cubiertas, instalaciones deportivas y una gran variedad de eventos sociales. Los baños de barro natural y las tranquilas aguas del Mar Menor contribuyen a su atractivo, convirtiéndolo en un destino privilegiado para el bienestar y la relajación.

Atracciones cercanas Centro Comercial Dos Mares: 5 minutos en coche. Aeropuerto de Murcia (Corvera): 30 minutos en coche. Aeropuerto de Alicante: 1 hora en coche. Los campos de golf y los puertos deportivos se encuentran a poca distancia en coche, lo que la convierte en una ubicación excelente tanto para el ocio como para la comodidad.