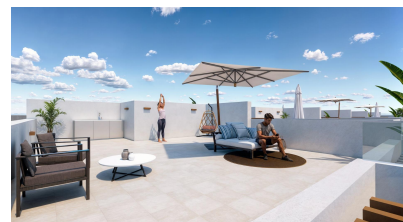




Chalet independiente de 2 dormitorios en Torre Pacheco

Ref: NN8517

264.900€



Tipo vivienda : Chalet independiente

Piscina : Privado

Vivienda : 73 m²

Localidad : Torre Pacheco

Parcela : 162 m²

Dormitorios : 2

Baños : 2

✓ Jardín

Villas modernas de nueva construcción en Torre-Pacheco, Murcia. Descubra la combinación perfecta de diseño moderno, comodidad y ubicación con estos impresionantes chalets de obra nueva en Torre-Pacheco, Murcia. Tanto si busca una residencia permanente, una casa de vacaciones o una inversión inmobiliaria, estos elegantes chalets independientes ofrecen un valor y una comodidad excepcionales en una de las regiones más codiciadas de España. Chalets elegantes con características de primera. Estas modernas villas de una sola planta cuentan con 2 o 3 dormitorios y 2 baños, diseñadas con una cocina abierta y un amplio salón/comedor. Cada casa está equipada con: Piscina privada: Completa con ducha exterior, sistema de filtración e iluminación LED. Solarium con cocina de verano: Incluye fregadero y preinstalación para lavadora y mini nevera, accesible a través de una escalera exterior. Electrodomésticos de alta calidad: Placa vitrocerámica marca Balay, horno, microondas de columna, frigorífico, campana extractora y lavavajillas integrado. Otros elementos destacados son los sanitarios de porcelana de primera calidad en los baños, los armarios totalmente equipados con puertas lacadas en blanco y la iluminación LED interior y exterior de bajo consumo. Ubicación privilegiada con excelente conectividad. Situadas en el encantador pueblo de Torre-Pacheco, estas villas están rodeadas de servicios esenciales como supermercados, bancos, bares y restaurantes. La ubicación ofrece un equilibrio ideal de tranquilidad y accesibilidad: Playas del Mar Menor: A sólo 15 minutos en coche (aprox. 12 km). Aeropuerto Internacional de Murcia: A sólo 20 minutos (aprox. 18 km). Campos de Golf: Torre-Pacheco es famosa por sus galardonados campos de golf, varios de los cuales se encuentran a un corto trayecto en coche de las villas. Compras y entretenimiento: El puerto de Cartagena y su vibrante escena comercial están a 30 minutos (aprox. 26 km), mientras que la ciudad de Murcia, conocida por su cultura y gastronomía, está a unos 35 minutos (aprox. 37 km). Vida elegante en un entorno saludable. Torre-Pacheco y los alrededores de la región de Murcia son famosos por su excepcional calidad de vida, que ofrece un saludable clima mediterráneo y abundantes actividades al aire libre. Los modernos interiores de las villas y sus acabados de primera calidad las hacen a la vez elegantes y funcionales, creando un espacio acogedor para la relajación y el entretenimiento. Múdesse hoy mismo. Estos chalets de nueva construcción en Torre-Pacheco combinan lujo, comodidad y valor en una ubicación inmejorable. No pierda la oportunidad de poseer una propiedad en una de las zonas más saludables y deseables de España. Póngase en contacto con nosotros para concertar una visita o solicitar más información.