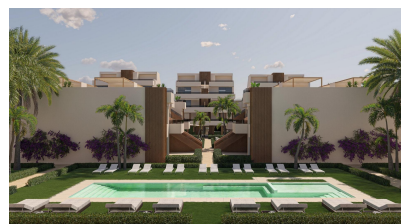




Bungalow de 3 dormitorios en Alhama De Murcia

Ref: NN8981

264.500€



Tipo vivienda : Bungalow

Piscina : Comunitario

Vivienda : 96 m²

Localidad : Alhama De Murcia

Parcela : 63 m²

Dormitorios : 3

Baños : 2



Jardín

Apartamentos, bungalows y villas de nueva construcción en Condado de Alhama Golf Resort, Murcia. Viviendas modernas junto al golf y la naturaleza. Bienvenido a un nuevo complejo residencial de bungalows, apartamentos, áticos y villas independientes, situado en el prestigioso Condado de Alhama Golf Resort, en la región de Murcia. Este complejo privado ofrece seguridad las 24 horas, jardines paisajísticos y acceso directo al campo de golf diseñado por Jack Nicklaus, lo que lo convierte en un destino ideal para los amantes del golf y las familias que buscan un estilo de vida tranquilo y mediterráneo. Situado a pocos pasos del centro comercial Al Kassar, los residentes disfrutan de la proximidad a tiendas, restaurantes, bares y servicios esenciales dentro del complejo. Diseño contemporáneo y construcción de alta calidad. La promoción ofrece bungalows de 2 o 3 dormitorios y 2 baños, disponibles en dos tipos: Bungalows en planta baja con jardín delantero y patio trasero. Algunas unidades también incluyen aparcamiento privado dentro del jardín. Bungalows en la planta superior con porche privado y amplio solárium en la azotea con espectaculares vistas al campo de golf y a las montañas circundantes. Todas las viviendas están construidas con altos estándares de calidad e incluyen: Cocina equipada con frigorífico, horno, microondas, campana extractora y lavavajillas integrados. Preinstalación de aire acondicionado por conductos en el salón y los dormitorios. Baños modernos con mamparas de ducha, tocadores, espejos y focos en el techo. Armarios empotrados con cajones y estantes. Sistema de calefacción aerotérmica. Persianas eléctricas de aluminio en los dormitorios. Puerta de entrada de seguridad reforzada. Cocina exterior de verano en los bungalows de la última planta. Iluminación interior y exterior (excepto lámparas decorativas). Tomas de televisión y teléfono en todas las habitaciones. Estilo de vida en un complejo turístico rodeado de naturaleza. Condado de Alhama es un complejo turístico seguro y bien establecido, rodeado de naturaleza y montañas, ideal para disfrutar de la vida al aire libre. Los residentes tienen acceso a una piscina comunitaria con zona de solárium, jardines mediterráneos y tropicales, y numerosas rutas para pasear y montar en bicicleta dentro del complejo. Excelente acceso a lugares clave. Aeropuerto Internacional de Murcia (Corvera): 40 km. Playas de Mazarrón: 25 km. Centro de Murcia: 35 km. Población de Alhama de Murcia: 15 km. Asegure su nuevo hogar en la Costa Cálida. Tanto si busca una escapada de vacaciones, una residencia para todo el año o una oportunidad de inversión, esta promoción ofrece la combinación ideal de diseño moderno, comodidad y ubicación. Póngase en contacto con nosotros hoy mismo para programar su visita y encontrar su propiedad perfecta en Condado de Alhama Golf Resort.