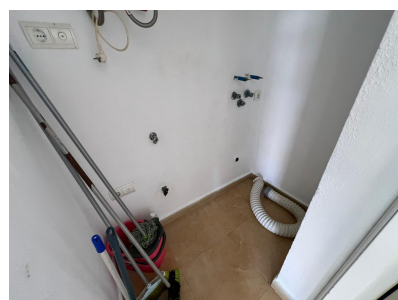




Adosado de 3 dormitorios en Torrevieja

Ref: MLSC4974851

175.000€



Tipo vivienda : Adosado

Piscina : Comunitario

Vivienda : 126 m²

Localidad : Torrevieja

Parcela : 38 m²

Dormitorios : 3

Baños : 2

✓ Jardín

✓ Terraza

DUPLEX ADOSADO CON 3 DORMITORIOS ,PLANTA BAJA ,TIENE UNA VIVIENDA ARRIBA . 2. Casa/Chalet → Adosado en Torrevieja zona Los Frutales, 88 m. de superficie, 38 m. superficie parcela, 3 habitaciones dobles, 2 baños, cocina equipada. Extras: agua, armarios empotrados, despensa, jardín, luminoso, luz, patio, piscina comunitaria, puerta blindada, terraza, autobuses, céntrico, centros comerciales, centros médicos, costa, hospitales, parques, supermercados, urbanización, parking incluido