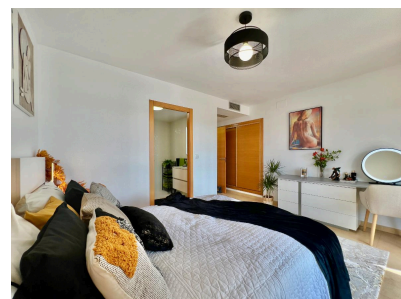
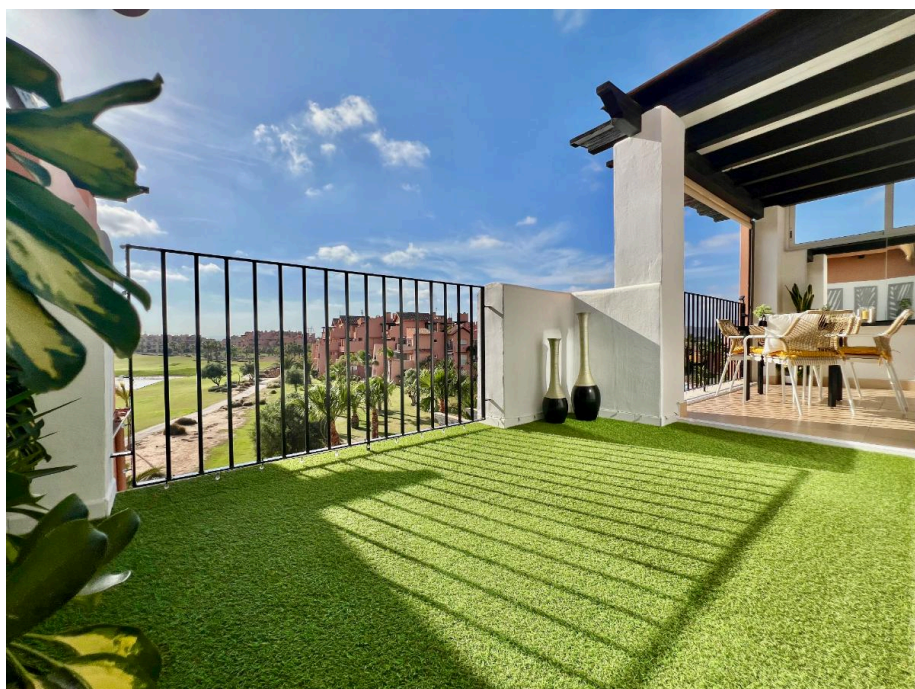




Apartamento de 2 dormitorios en Mar Menor Golf

Ref: MLSC3722629

229.950€



Tipo vivienda : Apartamento

Piscina : Sí

Vivienda : 122 m²

Localidad : Mar Menor Golf

Parcela : 122 m²

Dormitorios : 2

Baños : 2

✓ Jardín

✓ Electrodomésticos

Apartamento Ático - Vistas al Mar y al Golf - Mar Menor Golf - Reformado por completo Con amaneceres sobre el Mediterráneo, y puestas de sol sobre el lago y las montañas, este ático recién reformado, luminoso y espacioso lo ofrece todo. Un paso dentro, y aparece la nueva cocina de planta abierta rediseñada. Con muebles altos y bajos blancos, de fácil limpieza y cierre suave, elegantes encimeras "Gravity black" y azulejos en relieve 3D. Nuevos electrodomésticos alemanes y placa de inducción, lavavajillas totalmente integrado, iluminación oculta en la encimera. . esta es una cocina naturalmente luminosa y bien pensada. La ventana privada orientada al este ofrece vistas panorámicas e ininterrumpidas al Mar Menor, la franja de La Manga, Cabo de Palos, las montañas de La Unión. . . Todas las ventanas en este lado del ático, se benefician de estas vistas, y espectaculares amaneceres. La cocina fluye a la perfección en la zona de comedor muy bien presentado y salón más allá. Decorado neutro, recientemente y amueblado con buen gusto, con toques de color. Una zona llena de luz natural, que fluye tanto de la cocina y las puertas del patio de ancho completo al oeste. (Se proporcionan parasoles). Iluminación LED de estilo coordinado complementa la decoración en ambas áreas. Recientemente instalado aire acondicionado con ventilación en todo, (caliente y frío) proporciona comodidad durante todo el año. Inmediatamente visible, las vistas hacia el oeste, tanto desde dentro de la sala de estar, y desde el doble vistas ininterrumpidas a través del césped y jardines plantados, el lago, los fairways y greens de la 13, 14 y 15, con Torre Pacheco y las colinas circundantes más allá. En la terraza, un toldo con mando a distancia proporciona sombra para protegerse del calor y del sol de mediados de verano. Una sección de techo cubierto frente al dormitorio final de la terraza, proporciona tanto la sombra de bienvenida y útil cubierta resistente a la intemperie para comer al aire libre durante todo el año. También es un lugar perfecto para disfrutar de maravillosas puestas de sol. Un toldo enrollable con mando a distancia protege del sol de la tarde y la noche. Al entrar en el dormitorio principal a través de amplias puertas de patio, los beneficios de este inusualmente 'más grande que la media' dormitorio principal se hacen evidentes. Despertar a las vistas al lago de esta suite muy bien presentado, decorado y amueblado. Incluso con su tocador con almacenaje y espejo iluminado, armario empotrado grande y de altura completa, sigue siendo espacioso y despejado. El cuarto de baño en-suite está recién reformado, con una ducha de ancho completo, mezclador de ducha con control termostático con un cabezal de pulverización ajustable y cabeza independiente 'lluvia'. Un tocador "flotante" con almacenamiento está respaldado por un gran espejo con iluminación LED. Alicatado en blanco liso brillante y azulejos en relieve brillantes coordinados en 3D, con elegantes griferías negras. Un radiador toallero, iluminación LED y extractor eléctrico completan el lujo. El dormitorio de invitados, con su amplia ventana y sus fabulosas vistas ininterrumpidas de todo el complejo hasta la costa y más allá, es naturalmente luminoso, lleno de luz y acogedor. Muy bien presentado, cuenta con iluminación LED con mando a distancia y armarios empotrados de altura completa. Convenientemente situado en el pasillo interior es el cuarto de baño. Con cabina de ducha totalmente acristalada, mezclador con termostato, rociador ajustable y cabezal de lluvia independiente. El amplio tocador "flotante" está respaldado por un gran espejo con iluminación LED. Para completar el confort, hay un toallero calefactor, extractor eléctrico e iluminación LED. Aparcamiento y trastero vigilado incluidos. Un ascensor (o escaleras) le lleva al aparcamiento subterráneo privado y seguro y a su propia plaza de aparcamiento asignada de tamaño generoso. Aquí también está el no-estándar, pero excepcionalmente útil unidad de almacenamiento seguro de 3 m de ancho. Para aquellos que aprecian la calidad y la individualidad, un ático listo para disfrutar plenamente del estilo de vida que ofrece el Mar Menor Golf Resort. De estilo contemporáneo, recientemente decorado con colores neutros y recién amueblado. Totalmente privado, con vistas panorámicas ininterrumpidas tanto al Mediterráneo como al lago, al golf y a las montañas. (Desde el amanecer hasta el atardecer) Cocina totalmente reformada y equipada, con todas las nuevas unidades de alto y bajo nivel de cierre suave. Bajo-unidad de iluminación LED Nuevos electrodomésticos Bosch (horno, microondas - torre) más Placa de inducción Panel extractor Lavavajillas integrado Calentador de agua de repuesto A/C Panasonic de repuesto. Radiadores cerámicos planos de pared, dobles, de calor de fondo, codificados por colores. (Salón) Sofá grande: Puede ser chaise-longue, (izquierda y / o derecha) o con los tres asientos extendidos, rápidamente transformado en una gran cama doble. Persianas interiores de doble ancho. (Enrollables) Terraza abierta parcialmente cubierta, de bella y original presentación: Terraza exterior: Sección abierta con toldo de sol con mando a distancia. (Toldos) Terraza exterior: Sección cubierta con parasol desplegable con mando a distancia. Dormitorio principal en suite. Baño en-suite totalmente reformado, alicatado y equipado con: Ducha a ras de suelo, con mezclador termostático, mango, barra elevadora y cabezal de lluvia. Toallero calefactor. Tocador, espejo con iluminación LED. Baño de invitados reformado con: Cabina de ducha y mezclador termostático, con mango, barra elevadora y cabezal de lluvia. Toallero calefactor. Tocador, espejo con iluminación LED. Nueva iluminación LED en todo el apartamento. Persianas de seguridad en las ventanas y puertas de los dormitorios. Amplia plaza de aparcamiento seguro incorporar: Unidad adicional de almacenamiento seguro de ancho completo.