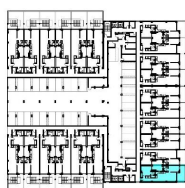
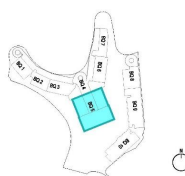
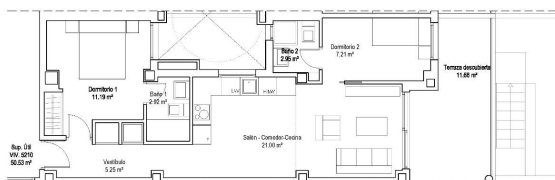
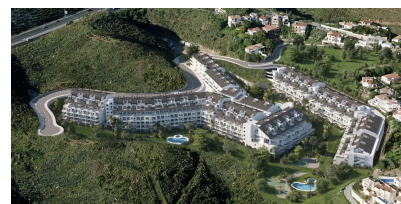




Apartamento de 2 dormitorios en Fuengirola

Ref: SP0669

207.000€



BLOQUE 5 - VIVIENDA 5210

SUPERFICIE REGISTRAL

Superficie registral (sup. construida interior y p. zonas comunes): 82.11 m²

SUPERFICIES APROXIMADAS

Superficie útil interior: 50.53 m²
Superficie útil exterior: 11.56 m²
Superficie construida (incluye p.p. zonas comunes): 62.09 m²

DECRETO 218/2005

Superficie útil: 54.74 m²
Superficie construida: 86.94 m²

**Todas las superficies incluidas en el plano son útiles.

Tipo vivienda : Apartamento

Piscina : Comunitario

Vivienda : 86 m²

Localidad : Fuengirola

Dormitorios : 2

Baños : 2

- ✓ Gimnasio
- ✓ Aire acondicionado

✓ Ascensor

✓ Terraza

RESIDENCIAL DE OBRA NUEVA CERCA DE FUENGIROLA Residencial de Obra Nueva se caracteriza por sus amplios espacios que ofrecen el máximo confort y calidad de vida. Fantásticas zonas comunes con jardines tropicales y piscinas para disfrutar todos los días del año. El complejo le ofrece todo lo necesario para que no tenga que salir de su Residencial, espacios de ocio, deportivos, polivalentes. Todo el confort y ocio que mejorará tu calidad de vida. El concepto de este complejo residencial ha sido estudiado al detalle, para ofrecer todas las facilidades que acompañan nuestro estilo de vida. Modernas instalaciones, primeras calidades, amplias terrazas y excelentes zonas comunes que invitan a disfrutar del auténtico estilo de vida mediterráneo. Acompañado de los mejores materiales y calidades de construcción, que harán de éste un proyecto único que estará a la altura de sus expectativas. La cocina se entrega con muebles bajos y encimera. Los electrodomésticos incluyen campana extractora, vitrocerámica, fregadero y grifo. Urbanización privada con garita de seguridad y control de acceso. La urbanización interior dispone de 3 piscinas exteriores, zonas verdes con solarium para sombrillas y tumbonas con rincones para relajarse y disfrutar. Paisajismo con especies autóctonas de bajo consumo de agua. Zona wellness, sauna, aseos y vestuarios. Área social con tienda con productos de primera necesidad. Gimnasio. Complejo residencial de obra nueva situado en Cortijo Torreblanca, cerca de Fuengirola, en el corazón de la Costa del Sol. Es una ciudad en constante movimiento, su amplia oferta de ocio y cultura la convierten en una ciudad perfecta para vivir. El lugar para crecer y disfrutar con los tuyos.