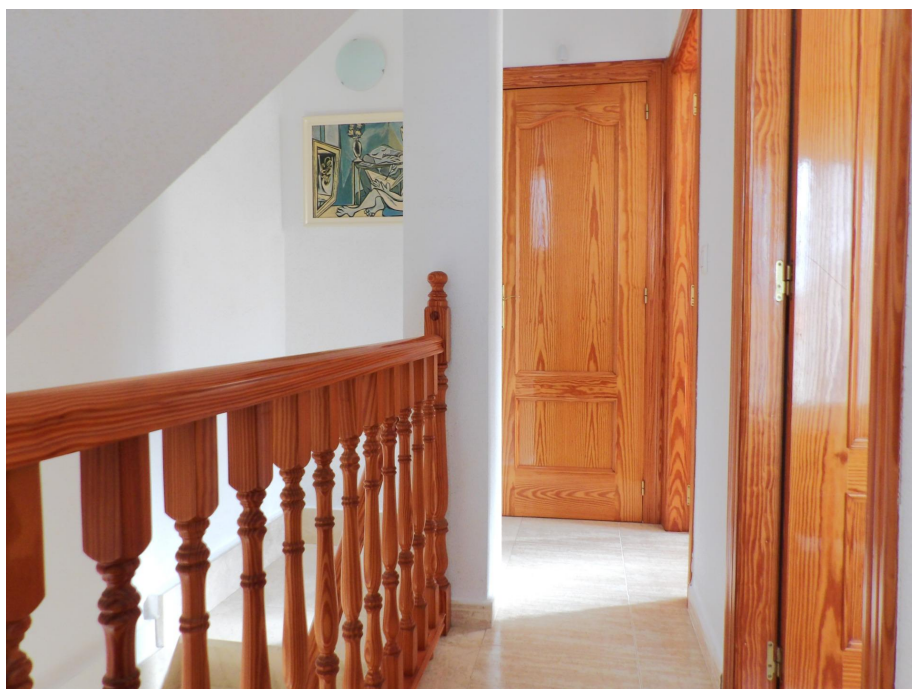




Adosado de 3 dormitorios en Santiago de la ribera

Ref: MLSC7792722

159.000€



Tipo vivienda : Adosado

Vivienda : 180 m²

Localidad : Santiago de la ribera

Dormitorios : 3

Baños : 2

✓ Jardín

✓ Lavadero

✓ Sótano

✓ Garaje

✓ Terraza

Estupendo adosado en esquina, con un espectacular garaje en sótano con capacidad de más de 3 vehículos! Una imponente vista en alto desde el exterior de la vivienda, nos garantiza una intimidad en todo su jardín, soleado, con el centro de la vivienda mirando al Sur, nos tienta a hacer vida en él. Al acceder al interior, nos encontramos un acogedor salón, con dos amplias ventanas, una en cada lateral, lo que nos garantiza luz natural todo el año y durante todo el día. Al fondo, la cocina, completamente independiente y equipada, nos da desahogo hacia una galería muy amplia, con espacio para separar la cocina de las labores de limpieza. Con acceso en el salón, tenemos un baño completo y amplio. En la primera planta, nos encontramos con 2 habitaciones dobles con armario empotrado, una de ellas con balcón y ventanal y un amplio baño con ventana al exterior. En la última planta, se encuentra una habitación de 20m² abuardillada levemente, con 2 literas y una cama doble de matrimonio, así como una terraza de 8 m² al exterior, ¡¡ideal para una sala de juegos!! Por último y para los amantes del motor y las manualidades, nos encontramos el sueño de todo manitas, un Garaje de 77 m², con espacio para al menos 3 coches y todas tus herramientas, bancos de trabajo y trastos. Acceso desde el salón al sótano. Disfruta de esta vivienda y de todo lo que puede ofrecerte. 2. Casa/Chalet → Adosado en Santiago de la ribera zona Playa de santiago de la ribera, 180 m. de superficie, 80 m² de terraza, 390 m. de la playa, 3 habitaciones dobles, 2 baños, propiedad seminueva, cocina equipada, carpintería interior de madera, orientación suroeste, suelo de gres, carpintería exterior de aluminio / climalit. Extras: aire acondicionado, alarma, armarios empotrados, balcón, bomba frío y calor, buhardilla, despensa, esquina, galería, garaje doble, jardín, lavandería, luminoso, patio, sótano, terraza, terraza acristalada, trastero, autobuses, árboles, centros médicos, colegios, costa, parques, supermercados, zonas infantiles, garaje incluido, parking incluido Gastos de comunidad: 50 Eur. (50€ AÑO)

contact@s-homes.org

www.s-homes.es

+34 658 404 467

