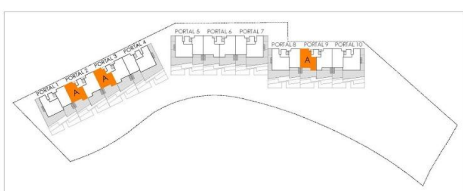
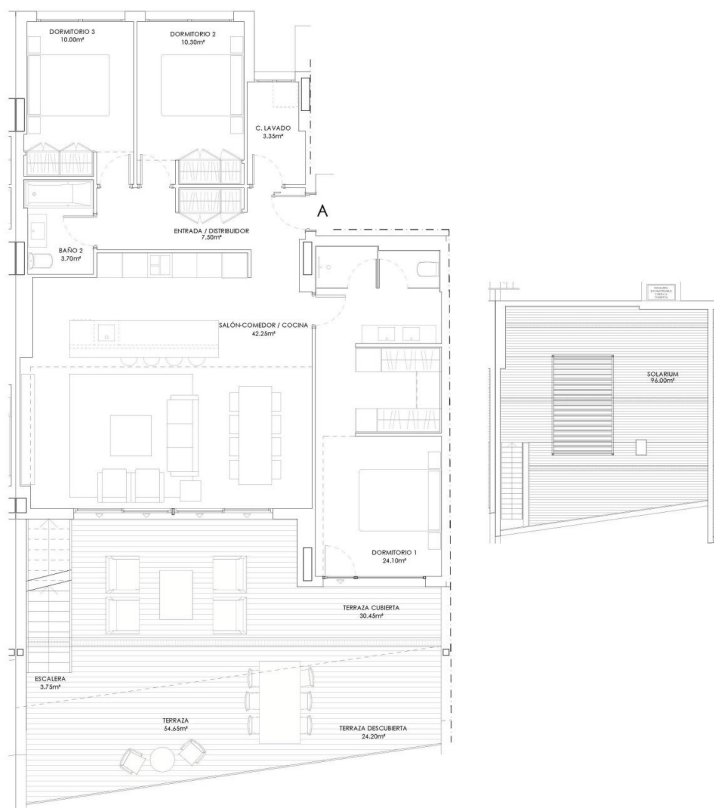




3 Schlafzimmer Penthouse in Manila

Ref: SP0636

579.000€



Sup. Construida Total BOJA.....	146.19m²
Sup. Construida Cerrada Vivienda.....	115.38m²
Sup. Construida Cerrada Vivienda con PP.ZZ.CC.....	134.65m²
Sup. Construida Abierta (terrace).....	167.22m²
Sup. Util. Cerrada Vivienda.....	101.20m²
Sup. Util. Abierta (Terraza).....	154.40m²



Inmobilienart : Penthouse

Schwimmbad : Gemeinschaft

Bau Fläche : 146 m²

Wohnort : Manila

Schlafzimmer : 3

Badezimmer : 2

✓ Gymnasium

✓ Aufzug

✓ Terrasse

✓ Solarium

✓ Klimaanlage

NEUGEBAUTE WOHNANLAGE IN MANILVA Die neue Wohnanlage besteht aus 100 Wohnungen in einem herrlichen Wohngebiet und in einer außergewöhnlichen Lage. Die 2- und 3-Schlafzimmer-Wohnungen sind auf verschiedene Blöcke verteilt und bilden ein ausgewogenes Ensemble. Das Projekt kombiniert eine moderne Designarchitektur mit einer perfekt durchdachten Landschaftsgestaltung, die das Gebäude mit seinen großen Gärten und gemeinsamen Freizeitbereichen umgibt, die es dem Kunden ermöglichen, ein Resortkonzept zu genießen. Sehr geräumige Wohnungen, Penthäuser und Erdgeschosse mit Verteilungen, Qualitäten und Ausführungen, die so konzipiert sind, dass die Immobilie genau das ist, was Sie suchen. Jede Wohnung verfügt über eine große Terrasse, die ein wesentlicher Bestandteil der gesamten Wohnung ist, eine großzügige Erweiterung mit herrlichem Ausblick. Die Lage und die Umgebung sind weitere großartige Merkmale dieser Wohnanlage, die einen unschlagbaren Blick auf das Mittelmeer bietet. Manilva ist aufgrund seiner Lage, seiner Kultur und seiner Gastronomie eine einzigartige Stadt, ein Ort, an dem man die Sonne, das Meer und einen angenehmen und freundlichen Lebensstil genießen kann. In dieser Wohnanlage wurden die großzügigen Gemeinschaftsbereiche so gestaltet, dass sie eine breite Palette von Annehmlichkeiten, Dienstleistungen und Spaß für alle bieten. Ein Resort im eigenen Heim mit großen Gärten mit einem Infinity-Pool mit Salzchlorierung, Solarium, Entspannungs- und Yogabereich, Spa mit türkischem Bad, Jacuzzi und Sauna, Indoor-Fitnessbereich, Freizeitraum mit Coworking, Multimedia- und Spielbereich, umgeben von Gärten mit Landschaftspflege... Die Liste der Elemente dieser Bereiche ist so gestaltet, dass Sie dieses Wohngebiet unabhängig von Ihrem bevorzugten Lebensstil genießen können. Die Einheiten wurden mit einem idealen Layout mit großen Räumen und Terrassen entworfen, die eine Erweiterung der Wohnung darstellen. Die Ausrichtung der Siedlung und ihre strategische Lage ermöglichen es, dass die Aussicht und die Sonne die Hauptmerkmale der Terrassen sind. Das Architektenteam hat eine Studie über die Umgebung und die Lage durchgeführt, die zusammen mit einem idealen Verhältnis zwischen bebauter und nutzbarer Fläche diese Wohnungen ideal machen.