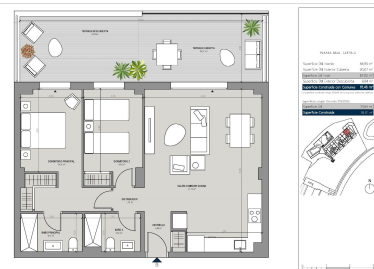
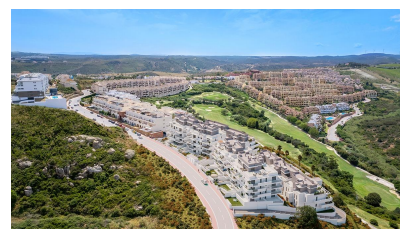




## 2 Schlafzimmer Apartment in Manilva

Ref: SP0603

240.000€



**Inmobilienart :** Apartment

**Schwimmbad :** Gemeinschaft

**Bau Fläche :** 98 m<sup>2</sup>

**Wohnort :** Manilva

**Schlafzimmer :** 2

**Badezimmer :** 2

✓ Aufzug

✓ Terrasse

✓ Klimaanlage

NEU GEBAUTE WOHNANLAGE IN LA DUQUESA, MANILVA Die neue Wohnanlage besteht aus 60 Wohnungen und Penthäusern mit 2 und 3 Schlafzimmern in La Duquesa Golf, Manilva. Die Blöcke sind in Erdgeschoss, 2 Etagen und Penthouse verteilt, so dass eine Vielzahl von Wohnungs-Typologien, um Ihre Bedürfnisse anzupassen. Alle Häuser haben eine Garage und einen Abstellraum im Keller. Jedes Haus zeichnet sich durch seine großzügigen Terrassen aus, die zum Entspannen und Genießen des Panoramablicks auf den Golfplatz einladen und Ihnen ein Gefühl von Ruhe und Wohlbefinden vermitteln. Die Gemeinschaftsbereiche des Projekts sind so konzipiert, dass sie Komfort und Luxus bieten, mit Grünflächen, die Ihnen die Möglichkeit geben, sich mit der Natur zu verbinden, einem Swimmingpool mit einem entspannenden Strand mit Sonnenliegen und einer Gastroteca, die der perfekte Ort für gesellige Stunden und besondere Momente sein wird. Dies ist ein Ort, an dem Komfort und Lebensqualität zusammenkommen, um eine außergewöhnliche Atmosphäre zu schaffen. Die Lage ist ideal, mit einer privilegierten Anbindung an die Hauptverkehrsstraßen, die es einfach machen, die Costa del Sol und den Campo de Gibraltar zu erreichen. In unmittelbarer Nähe befindet sich der Yachthafen La Duquesa, ein Restaurantbereich, in dem man die lokale und internationale Gastronomie genießen kann, da er ein Treffpunkt für den internationalen Tourismus ist, und ein renommierter Golfplatz, der die Liebhaber dieses Sports begeistern wird.