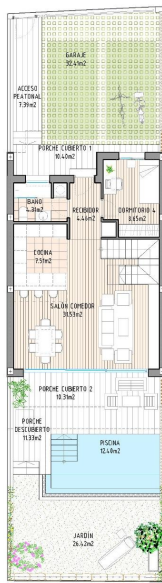




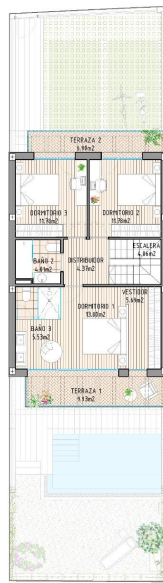
# 4 Schlafzimmer Reihenhaus in Mijas

Ref: SP0451

546.000€



Planta BAJA



Planta PRIMERA

### Vivienda ADOSADA N

#### CUADRO DE SUPERFICIES

Sup. Útil Interior Vivienda	118,28 m <sup>2</sup>
Sup. Útil Exterior Cubierta	20,71 m <sup>2</sup>
Sup. Útil Total Vivienda	138,99 m <sup>2</sup>
Sup. Com. Vivienda + pp. ZCC <sup>2</sup>	154,04 m <sup>2</sup>

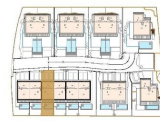
Sup. Útil Ext. Porches y Terrazas Descalz.	26,16 m <sup>2</sup>
Sup. Ext. Jardín	26,42 m <sup>2</sup>
Sup. Ext. Acceso Peatonal	7,39 m <sup>2</sup>
Sup. Ext. Garage	32,87 m <sup>2</sup>
Sup. Ext. Piscina	12,40 m <sup>2</sup>

Sup. Útil Total Vivienda RE2176/2005 130,71 m<sup>2</sup>

Sup. Com. Total Vivienda RE2176/2005 154,04 m<sup>2</sup>

Las superficies indicadas están calculadas conforme al Decreto 2167/2007 de información al consumidor en la construcción y arrendamiento de viviendas en Andalucía.

NOTA: La Superficie Construida de la vivienda se corresponde con el 100% de la superficie construida permitida en el 100% de la superficie disponible edificable.



ESCALA GRÁFICA



El presente plano no es definitivo, ya que ha sido elaborado conforme al Proyecto Básico del Edificio y, por tanto, se reserva la facultad de incluir las modificaciones necesarias por exigencias técnicas y/o jurídicas o ordenadas por autoridades administrativas o organismos públicos, ajustándose en todo caso al Proyecto de Ejecución. Los elementos accesorios (por ejemplo, el mobiliario incluido en la zona de la cocina o elementos de jardinería) son meramente ilustrativos. Los giros de puertas y la distribución de aparatos sanitarios no son vinculantes. Las superficies expresadas son aproximadas, pudiendo experimentarse modificaciones por razones de índole técnico y/o legal en el desarrollo de la ejecución de las obras.

**Inmobilienart :** Reihenhaus

**Schwimmbad :** Privat

**Bau Fläche :** 154 m<sup>2</sup>

**Wohnort :** Mijas

**Grund :** 26 m<sup>2</sup>

**Schlafzimmer :** 4

**Badezimmer :** 3



Garten



Terrasse

EXKLUSIVER VILLENKOMPLEX ZWISCHEN FUENGIROLA UND MARBELLA Exklusive, bewachte Anlage mit nur 16 Doppelhaushälften und freistehenden Villen im zeitgenössischen Stil. Durch ihre Nähe zum Meer und zum Golf tal sind diese Häuser mit mediterranem Flair eine Oase inmitten des Trubels der Costa del Sol. Die zauberhafte Lage mit ihrer Weitläufigkeit bedeutet, dass alle Häuser und Villen einen herrlichen, ungehinderten Blick auf das Meer und das nach Süd-Südost ausgerichtete Tal haben. Alle Häuser sind mit allen luxuriösen Details und erstklassigen Qualitäten ausgestattet, einschließlich eines privaten Swimmingpools mit Infinity-Bereich. Sie verfügen über große Terrassen und Entspannungsbereiche, einen doppelten Privatparkplatz und in den meisten Häusern einen Keller. Außerdem haben Sie zahlreiche Möglichkeiten, Ihre Wohnung individuell zu gestalten, so dass sie sich vom ersten Moment an wie Ihr eigenes Haus anfühlt. Der Komplex verfügt über ein Netzwerkzentrum mit allem, was Sie für Ihre berufliche oder private Arbeit benötigen. Die Anlage befindet sich in La Cala de Mijas, nur 5 Autominuten vom Strand und einer Vielzahl von Freizeitangeboten und Dienstleistungen des täglichen Lebens entfernt. Zwischen Fuengirola und Marbella gelegen, wo das Blau des Himmels mit dem Mittelmeer verschmilzt. Ein Paradies mit Blick auf das Meer, das viel mehr bietet als Sonne und Strand. Hervorragende Verkehrsanbindung, da der Flughafen nur 30 km entfernt ist. 8 km Strände mit hervorragender Wasser- und Sandqualität. Jachthäfen, Golfplätze und ein breites gastronomisches Angebot, von den typischen Strandbars und Tapas-Bars bis hin zu den luxuriösesten Restaurants mit Michelin-Sternen. All dies, zusammen mit dem Mikroklima mit 320 Sonnentagen im Jahr und einer durchschnittlichen Jahrestemperatur von 20°C, macht die Costa del Sol zu einem der begehrtesten Ziele zum Leben in Spanien.