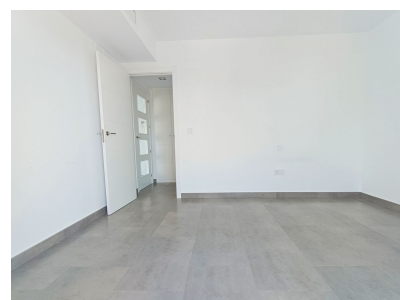




2 Schlafzimmer Penthouse in Estepona

Ref: MLSC7188311

590.000€



Inmobilienart : Penthouse

Wohnort : Estepona

Schlafzimmer : 2

Badezimmer : 2

Bau Fläche : 120 m²

✓ Gymnasium

✓ Aufzug

✓ Allzweckraum

✓ Terrasse

✓ Klimaanlage

Luxuriöse Neubauanlage mit moderner, zeitgenössischer Architektur und großem, gepflegtem Gemeinschaftsgrundstück. Das Duplex-Penthouse ist nach Süden ausgerichtet und bietet einen herrlichen Blick auf den Pool und die großen Gärten. Innerhalb der Wohnanlage gibt es einen Kinderspielplatz, einen Paddle-Tennisplatz, Minigolf und ein halboffenes Gebäude mit Fitnessraum, Sauna und Whirlpool. Der Standort der Gemeinde wurde sorgfältig ausgewählt, so dass sie direkt zwischen mehreren Goldplätzen (Atalaya, El Paraiso; La Alqueria, Guadalmina) liegt und sich in unmittelbarer Nähe zu allen notwendigen Annehmlichkeiten wie Geschäften, Restaurants und Strandclubs befindet. Es gibt auch eine neue Schule und eine große Supermarktkette in Gehweite. Das Penthouse erstreckt sich über zwei Obergeschosse des Gebäudes; Die untere Etage präsentiert eine riesige Eingangshalle, einen geräumigen Wohn-Essbereich mit viel natürlichem Licht, der durch Glastüren von der Decke bis zum Boden zur Verfügung gestellt wird und sich zu einer überdachten Terrasse mit Blick auf üppige Gärten öffnet. Als nächstes ist die offene voll ausgestattete Küche mit Zugang zur Hauptterrasse und einem kleinen Hauswirtschaftsraum. Auf der gleichen Etage befinden sich ein Gästezimmer und ein Badezimmer. Alle Zimmer auf dieser Etage sind nach Süden ausgerichtet und ermöglichen so viel Sonnenlicht im Inneren. Die oberste Etage wird vollständig vom Hauptschlafzimmer mit eigenem Bad und einem voll ausgestatteten Kleiderschrank eingenommen. Es hat auch einen eigenen privaten Durchgang zur Terrasse im obersten Stockwerk, die auch ohne Betreten der Mastersuite zugänglich ist. Das Anwesen verfügt über einen privaten Parkplatz und einen Abstellraum in der Tiefgarage, die mit einem Aufzug mit einem speziellen Sicherheitsschlüssel zugänglich ist.