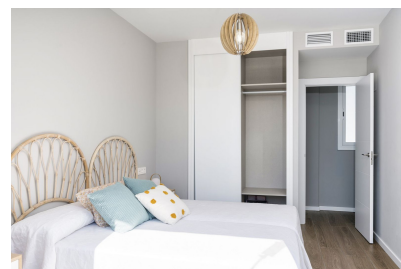
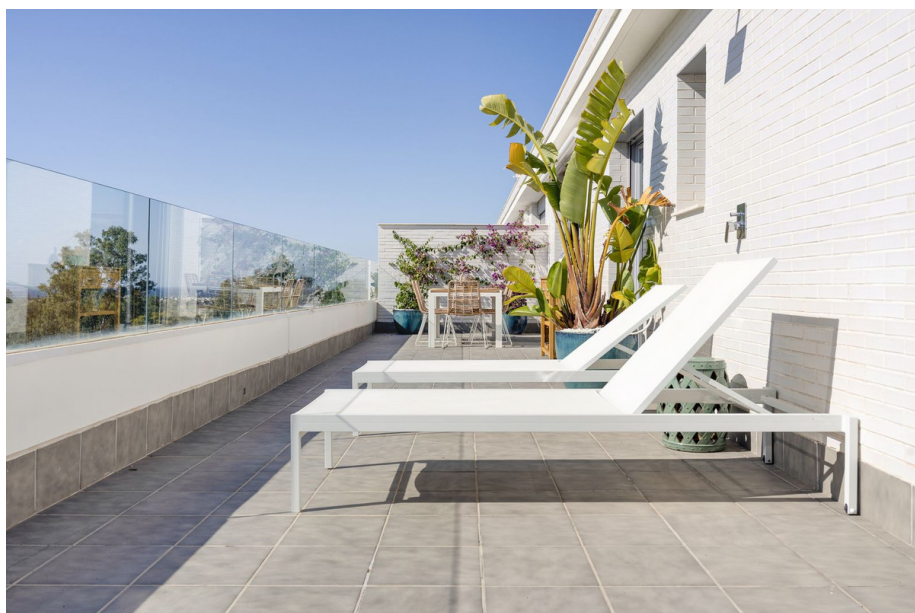




2 Schlafzimmer Penthouse in Nueva Andaluca

Ref: MLSC4855802

445.000€



Inmobilienart : Penthouse

Wohnort : Nueva Andaluca

Schlafzimmer : 2

Badezimmer : 2

Bau Fläche : 110 m²

✓ Untergeschoss

✓ Gymnasium

✓ Aufzug

✓ Terrasse

✓ Klimaanlage

Renoviertes Penthouse in Jardines de Guadaiza, einer modernen und neu gebauten Urbanisation in der neuen Gegend von Nueva Andalucía, genannt La Campana. Das Hotel liegt in einem Wohngebiet, umgeben von Restaurants, Geschäften, Golfplätzen und anderen Annehmlichkeiten, nur wenige Autominuten vom beliebten San Pedro, dem Hafen Puerto Banús und Puente Romano entfernt. Dieses moderne Apartment wurde 2022 mit hochwertigen Materialien renoviert und bietet einen hellen Wohnbereich mit offener Küche, zwei Schlafzimmern und Badezimmern. Die beeindruckende Terrasse von über 40 m² verfügt über eine Außendusche und direkten Zugang von allen Zimmern sowie Blick auf das Mittelmeer und den Berg La Concha. Das Penthouse verfügt über einen direkten Zugang zum Gemeinschaftspool auf derselben Ebene und bietet einen atemberaubenden Panoramablick. Zu den Gemeinschaftsräumen im Gebäude gehören ein voll ausgestattetes Fitnessstudio, Chillout-Bereiche und ein Gemeinschaftsraum mit Küche, der für Veranstaltungen genutzt werden kann. Aufgrund seiner privilegierten Lage, der modernen Ausstattung und des einfachen Zugangs zu Schulen, Golfplätzen und der hervorragenden Verkehrsanbindung ist diese Immobilie ein ideales Zuhause zum ganzjährigen Wohnen oder eine perfekte Mietinvestition mit einer beeindruckenden Vermietungsbilanz. Darüber hinaus sind ein Tiefgaragenstellplatz (18.000 €) in Eingangsnähe und ein Abstellraum (12.000 €) enthalten.